

제품명: SNX1 토끼 단클론 항체

카탈로그 번호: AMRe03208

연구용 전용

요약

설명	재조합 토끼 단클론 항체
숙주	토끼
적용	WB, IHC, ICC/IF
반응성	인간
결합	비결합
변형	수정치 없음
아이소타입	IgG
클론성	단클론성
형태	액체
농도	0.8mg/ml. 본 제품의 농도는 제조 배치에 따라 다를 수 있습니다.
Storage	Aliquot 하여 -20°C 에 보관 (12 개월 유효). 냉동/해동 반복을 피하십시오.
Shipping	Ice bags
버퍼	50mM 트리스클로르산 (pH 7.4), 0.15M NaCl, 40% 글세롤, 0.01% 아지다, 투름 및 0.05% 보호덴빌
정제	천상정제

적용

희석 비율	WB 1:500-1:1000, IHC 1:50-1:100, ICC/IF 1:50-1:200
분자량	Calculated MW: 59 kDa; Observed MW: 70 kDa

항원 정보

유전자명	SNX1
다른 이름	SNX1; Sorting nexin-1
유전자 ID	6642
SwissProt ID	Q13596
면역원	인간 SNX1 의 항원 펩타이드

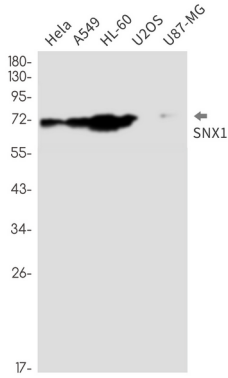
배경

세포 내 용이하게 발견할 수 있습니다. 세포 내에서 작용을 통해 세포가 분화 후 리모에 의해 EGFR 을 분리를 위해 조금 더 높은 역할을 합니다.

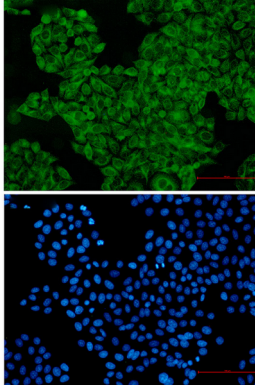
연구 분야

실험결과

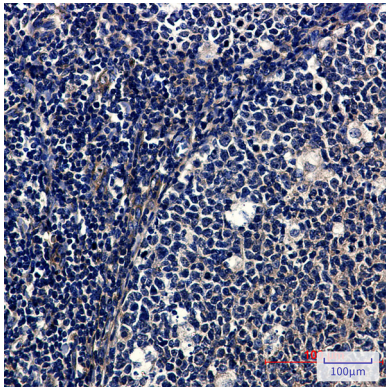
이미지 데이터



SNX1 항체를 사용하여 HeLa, A549, HL-60, U2OS, U87-MG 세포를 이용하여 SNX1의 위치를 분석하였다.



SNX1 항체와 DAPI(청색)를 사용하여 HeLa 세포에 SNX1(녹색)의 면역표지화 분석을 수행하였다.



표본에 포함된 조직에 SNX1 항체를 이용한 면역표지화 분석을 수행하였다. 항체는 pH 6.0 완충 용액에 pH 6.0 용액 사용되었다.