

제품명: SMARCD1 토끼 단클론 항체

카탈로그 번호: AMRe03207

연구용 전용

요약

설명	재조합 토끼 단클론 항체
숙주	토끼
적용	WB, IP
반응성	인간
결합	비결합
변형	수정치 없음
아이소타입	IgG
클론성	단클론
형태	액체
농도	0.5mg/ml. 본 제품 농도는 제조 배치에 따라 다를 수 있습니다.
Storage	Aliquot 하여 -20°C 에 보관 (12 개월 유효). 냉동/해동 반복을 피하십시오.
Shipping	Ice bags
버퍼	50mM 트리스클로르산 (pH 7.4), 0.15M NaCl, 40% 글세롤, 0.01% 아지다 트림 및 0.05% 보르덴필
정제	천상정제

적용

희석 비율	WB 1:500-1:1000, IP 1:20-1:50
분자량	Calculated MW: 58 kDa; Observed MW: 58 kDa

항원 정보

유전자명	SMARCD1
다른 이름	CSS11; Rsc6p; BAF60A; CRACD1
유전자 ID	6602
SwissProt ID	Q96GM5
면역원	인간 SMARCD1 의 항원 펩타이드

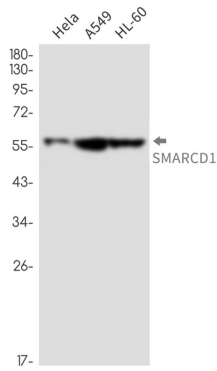
배경

크로마틴 리모델링 (DNA-뉴클레오타이드)을 통해 특정 유전자 전사 활성 및 억제에 관여한다.

연구 분야

후유전학핵산염기

이미지 데이터



SMARCD1 항을 사용하여 HeLa, A549, HL-60 세포에서 SMARCD1의 위치를 분석을 수행했다