

제품명: SKP2 토끼 단클론 항체

카탈로그 번호: AMRe03204

연구용 전용

요약

설명	재조합 토끼 단클론 항체
숙주	토끼
적용	WB, ICC/IF
반응성	인간
결합	비결합
변형	수정치 없음
아이소타입	IgG
클론성	단클론
형태	액체
농도	0.5mg/ml. 본 제품의 농도는 제조 배치에 따라 다를 수 있습니다.
Storage	Aliquot 하여 -20°C 에 보관 (12 개월 유효). 냉동/해동 반복을 피하십시오.
Shipping	Ice bags
버퍼	50mM 트리스클로르산 (pH 7.4), 0.15M NaCl, 40% 글세롤, 0.01% 아지다, 투름 및 0.05% 보흐덴필
정제	천상정제

적용

희석 비율	WB 1:500-1:1000, ICC/IF 1:50-1:200
분자량	Calculated MW: 48 kDa; Observed MW: 48 kDa

항원 정보

유전자명	SKP2
다른 이름	SKP2; FBXL1; S-phase kinase-associated protein 2; Cyclin-A/CDK2-associated protein p45; F-box protein Skp2; F-box/LRR-repeat protein 1; p45skp2
유전자 ID	6502
SwissProt ID	Q13309
면역원	인 SKP2 의항원 펩타이드

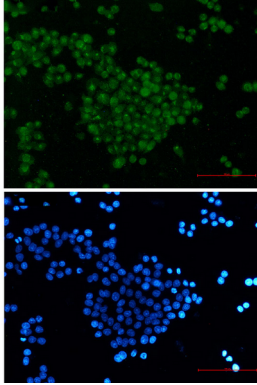
배경

세포주기 진행 신호 전달 및 전이 관련 유전자인 SKP2는 유방암과 다른 여러 암종에서 과발현되는 SCF(SKP1-CUL1-F-box 단백질 E3 유비린 단백질)에 결합하는 단백질입니다.

연구 분야

세포 생물학

이미지 데이터



SKP2 knockdown cells에 DAPI(파란색)를 사용하여 SKP2(녹색)에 대한 면역세포화 분석을 수행했다.