

제품명: SIRP 알파 토끼 단클론 항체

카탈로그 번호: AMRe03203

연구용 전용

요약

설명	재조합 토끼 단클론 항체
숙주	토끼
적용	WB, ICC/IF
반응성	인간
결합	비결합
변형	수정치 없음
아이소타입	IgG
클론성	단클론
형태	액체
농도	0.68mg/ml. 본 제품의 농도는 재조합에 따라 다를 수 있습니다.
Storage	Aliquot 하여 -20°C 에 보관 (12 개월 유효). 냉동/해동 반복을 피하십시오.
Shipping	Ice bags
버퍼	50mM 트리스클로르산 (pH 7.4), 0.15M NaCl, 40% 글세롤 0.01% 아지다 트림 및 0.05% 보흐덴필
정제	천상정제

적용

희석 비율	WB 1:500-1:1000, ICC/IF 1:50-1:200
분자량	Calculated MW: 55 kDa; Observed MW: 85 kDa

항원 정보

유전자명	SIRPA SIRPA; BIT; MFR; MYD1; PTPNS1; SHPS1; SIRP; Tyrosine-protein phosphatase non-receptor type substrate 1; SHP substrate 1; SHPS-1; Brain Ig-like molecule with tyrosine-based activation motifs; Bit; CD172 antigen-like family member A; Inhibito
다른 이름	
유전자 ID	140885
SwissProt ID	P78324
면역원	인간 SIRP 알파 재조합 단백질

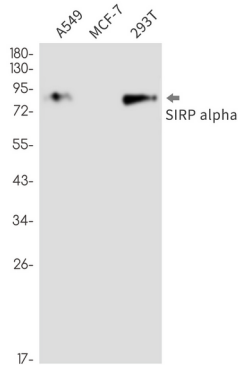
배경

CD47 에 대한 면역 반응 유세포 분석용에 모던 단백질용어 PTPN6, PTPN11 및 기타 결합 파트너 단백질에서 특이적 기능을 유한다. 소뇌의 접합 신호 전달 및 신경 세포를 지원한다.

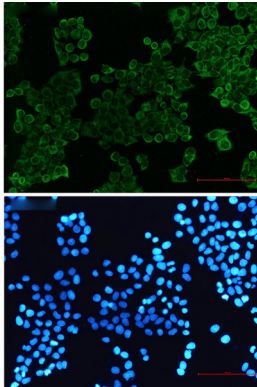
연구 분야

신경학

이미지 데이터



SIRP 알파항체를 사용하여 A549, MCF-7, 293T 세포 용출물에 SIRP 알파의 위치를 분석을 수행했다.



SIRP 알파항체와 DAPI(표색)를 사용하여 HeLa 세포에 SIRP 알파(녹색)의 면역표지 분석을 수행했다.