

제품명: SFT 토끼 단클론 항체

카탈로그 번호: AMRe03202

연구용 전용

요약

설명	재조합 토끼 단클론 항체
숙주	토끼
적용	WB, IHC, IP
반응성	인간
결합	비결합
변형	수정치 없음
아이소타입	IgG
클론성	단클론
형태	액체
농도	0.54mg/ml. 본 제품의 농도는 재조합에 따라 다를 수 있습니다.
Storage	Aliquot 하여 -20°C 에 보관 (12 개월 유효). 냉동/해동 반복을 피하십시오.
Shipping	Ice bags
버퍼	50mM 트리스-클로르산 (pH 7.4), 0.15M NaCl, 40% 글세롤 0.01% 아지다 트림 및 0.05% 보호덴빌
정제	천상정제

적용

희석 비율	WB 1:500-1:1000, IHC 1:50-1:100, IP 1:20-1:50
분자량	Calculated MW: 17 kDa; Observed MW: 17 kDa

항원 정보

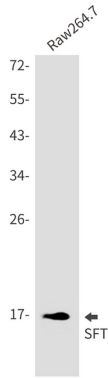
유전자명	UBE2D1
다른 이름	ubiquitin conjugating enzyme E2 D1; SFT; UBCH5; UBC4/5; UBCH5A; E2(17)KB1
유전자 ID	7321
SwissProt ID	P51668
면역원	인간 SFT 의 합성 펩타이드

배경

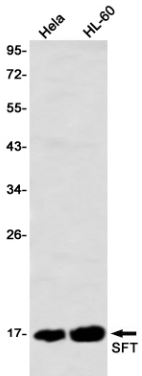
E1 복합체로부터 유래한 여러 다른 단백질에 공유 결합 부위를 포함하는 단백질이다.

연구 분야

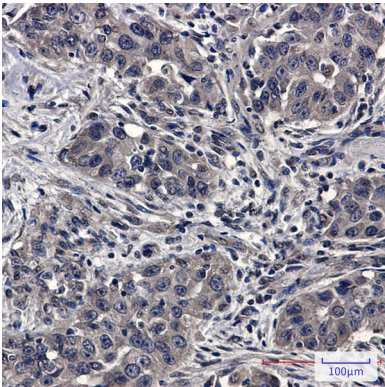
이미지 데이터



SFT 항체를 사용하여 Raw264.7 세포 용출액에서 SFT의 위단분획을 수행합니다.



SFT 항체를 사용하여 HeLa 및 HL-60 세포 용출액에서 SFT의 위단분획을 수행합니다.



과립에 포함된 단백질을 SFT 항체를 사용하여 추출하였습니다. 항원 특이적 과립은 적외선 분석을 pH 6.0 용출액으로 용출시켰습니다.