

**제품명: SF3B1** 토끼 단클론 항체

**카탈로그 번호: AMRe03201**

연구용 전용

## 요약

설명	재조합 토끼 단클론 항체
숙주	토끼
적용	WB, IHC, ICC/IF
반응성	인간 췌장 세포
결합	비결합
변형	수정치 없음
아이소타입	IgG
클론성	단클론성
형태	액체
농도	0.16mg/ml. 본 제품의 농도는 재조비에 따라 다를 수 있습니다.
Storage	Aliquot 하여 $-20^{\circ}\text{C}$ 에 보관 (12 개월 유효). 냉동/해동 반복을 피하십시오.
Shipping	Ice bags
버퍼	50mM 트리스클로르산 (pH 7.4), 0.15M NaCl, 40% 글세롤, 0.01% 아지다 트림 및 0.05% 보르덴 필
정제	천상정제

## 적용

희석 비율	WB 1:500-1:1000, IHC 1:50-1:100, ICC/IF 1:50-1:200
분자량	Calculated MW: 146 kDa; Observed MW: 155 kDa

## 항원 정보

유전자명	SF3B1
다른 이름	SF3B1; SAP155; Splicing factor 3B subunit 1; Pre-mRNA-splicing factor SF3b 155 kDa subunit; SF3b155; Spliceosome-associated protein 155; SAP 155
유전자 ID	23451
SwissProt ID	O75533
면역원	인간 SF3B1의 항원 펩타이드

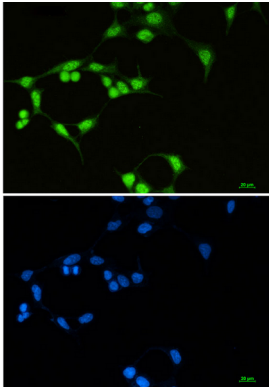
## 배경

SF3B1은 스플라이싱 3b 단백질 복합체의 핵심 구성 요소입니다. 스플라이싱 3b는 스플라이싱 3a 및 2S RNA 단백질 복합체 (U2 snRNP)를 형성합니다. 스플라이싱 3b/3a 복합체는 인트론 유실 및 전령 RNA (pre-mRNA)에서 열변성 단백질 복합체 U2 snRNP를 전령 RNA에 고정하는 역할을 할 수 있습니다.

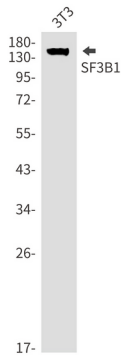
## 연구 분야

후생학/핵산/전달

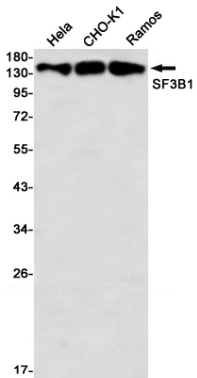
## 이미지 데이터



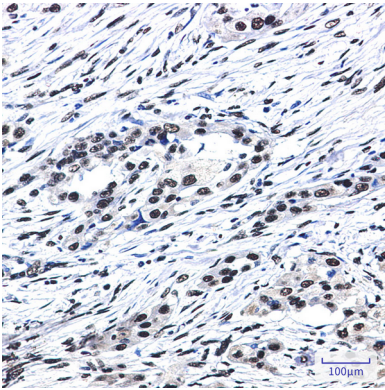
SF3B1 항체(DAPI(청색)를 사용하여 293T 세포에서 SF3B1(녹색)의 면역표지 반응을 수행했다.



SF3B1 항체를 사용하여 BT3 세포 용출액에서 SF3B1의 면역 단백질 분을 수행했다.



SF3B1 항체를 사용하여 HeLa, CHO-K1, C6, Ramos 세포 용출액에서 SF3B1의 면역 단백질 분을 수행했다.



SF3B1 항체를 이용하여 태반막에 인피탐 조직의 면역조직화학 분석. 항원 복제는 고압 고온 조건인 121도, pH 6.0 용액을 사용했다.