

**제품명:** 셉틴 8 토끼 단클론 항체

**카탈로그 번호:** AMRe03199

연구용 전용

## 요약

설명	재조합 토끼 단클론 항체
숙주	묘
적용	WB, IP
반응성	핵티 쥐
결합	비결합
변형	수정치 없음
아이소타입	IgG
클론성	단클론 항체
형태	액체
농도	1.68mg/ml. 본 제품의 농도는 재조합에 따라 다를 수 있습니다.
Storage	Aliquot 하여 $-20^{\circ}\text{C}$ 에 보관 (12 개월 유효). 냉동/해동 반복을 피하십시오.
Shipping	Ice bags
버퍼	50mM 트리스클로르산 (pH 7.4), 0.15M NaCl, 40% 글세롤, 0.01% 아지다, 투름 및 0.05% 보르덴필
정제	천상정제

## 적용

희석 비율	WB 1:500-1:1000, IP 1:20-1:50
분자량	Calculated MW: 56 kDa; Observed MW: 56 kDa

## 항원 정보

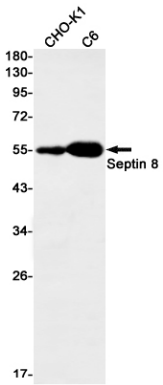
유전자명	SEPTIN8
다른 이름	SEP2; SEPT8
유전자 ID	23176
SwissProt ID	Q92599
면역원	인간 셉틴 8 의 항원 펩타이드

## 배경

필라멘트 형성 세균 GTPase (유성애균과)

## 연구 분야

## 이미지 데이터



CHO-K1 및 C6 세포에서 Septin 8 항를 사용하여 Septin 8의 유단 분을 추출한다.