

제품명: SEC24D 토끼 단클론 항체

카탈로그 번호: AMRe03197

연구용 전용

요약

설명	재조합 토끼 단클론 항체
숙주	토끼
적용	WB
반응성	인간 췌장
결합	비결합
변형	수정치 없음
아이소타입	IgG
클론성	단클론성
형태	액체
농도	0.28mg/ml. 본 제품의 농도는 재조합에 따라 다를 수 있습니다.
Storage	Aliquot 하여 -20°C 에 보관(12 개월 유효). 냉동/해동 반복을 피하십시오.
Shipping	Ice bags
버퍼	50mM 트리스클로르산(pH 7.4), 0.15M NaCl, 40% 글세롤 0.01% 아지다나 트롬비트 0.05% 보충단백질
정제	천상정제

적용

희석 비율	WB 1:500-1:1000
분자량	Calculated MW: 113 kDa; Observed MW: 113 kDa

항원 정보

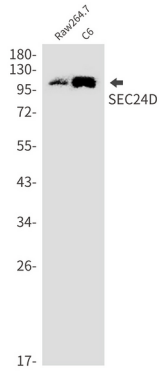
유전자명	SEC24D
다른 이름	CLCRP2
유전자 ID	9871
SwissProt ID	O94855
면역원	인간 SEC24D의 합성 펩타이드

배경

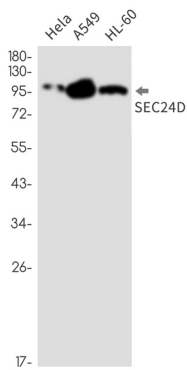
소포체(ER) 루미네스인 소포체를 축적하는 오피딘 결합체(COPII)의 구성요소

연구 분야

이미지 데이터



SEC24D 항을 사용하여 Raw264.7 및 C6 세포를 통해 SEC24D의 위치 단백질 분석을 수행합니다.



SEC24D 항을 사용하여 HeLa, A549, HL-60 세포를 통해 SEC24D의 위치 단백질 분석을 수행합니다.