

제품명: SBDS 토끼 단클론 항체

카탈로그 번호: AMRe03196

연구용 전용

요약

설명	재조합 토끼 단클론 항체
숙주	토끼
적용	WB, ICC/IF, IP
반응성	인간
결합	비결합
변형	수정치 없음
아이소타입	IgG
클론성	단클론
형태	액체
농도	0.68mg/ml. 본 제품의 농도는 재조합에 따라 다를 수 있습니다.
Storage	Aliquot 하여 -20°C 에 보관(12 개월 유효). 냉동/해동 반복을 피하십시오.
Shipping	Ice bags
버퍼	50mM 트리스클로르산(pH 7.4), 0.15M NaCl, 40% 글세롤 0.01% 아지다 트림 및 0.05% 보르덴필
정제	천상정제

적용

희석 비율	WB 1:500-1:1000, ICC/IF 1:50-1:200, IP 1:20-1:50
분자량	Calculated MW: 29 kDa; Observed MW: 29 kDa

항원 정보

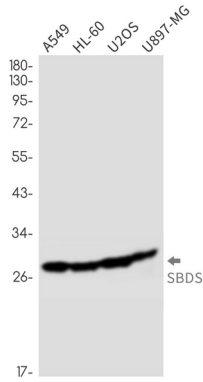
유전자명	SBDS
다른 이름	SDS; SWDS; CGI-97
유전자 ID	51119
SwissProt ID	Q9Y3A5
면역원	인간 SBDS 의 합성 펩타이드

배경

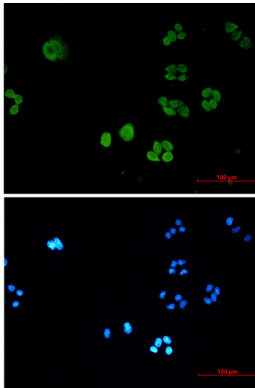
성인 뇌의 조직과 뇌수액에 풍부합니다.

연구 분야

이미지 데이터



SBDS 항을 사용하여 A549, HL-60, U2OS, U87-MG 세포에서 SBDS의 위치를 분석을 하였다.



SBDS 항과 DAPI(청색)를 사용하여 HeLa 세포에서 SBDS(녹색)의 위치를 분석을 하였다.