

제품명: SARA 토끼 단클론 항체

카탈로그 번호: AMRe03195

연구용 전용

요약

설명	재조합 토끼 단클론 항체
숙주	토끼
적용	WB, IHC, IP
반응성	인간
결합	비결합
변형	수정치 없음
아이소타입	IgG
클론성	단클론성
형태	액체
농도	0.28mg/ml. 본 제품의 농도는 재조합에 따라 다를 수 있습니다.
Storage	Aliquot 하여 -20°C 에 보관(12개월 유효). 냉동/해동 반복을 피하십시오.
Shipping	Ice bags
버퍼	50mM 트리스클로르산(pH 7.4), 0.15M NaCl, 40% 글세롤 0.01% 아지다 트림 및 0.05% 보르덴필
정제	천상정제

적용

희석 비율	WB 1:500-1:1000, IHC 1:50-1:100, IP 1:20-1:50
분자량	Calculated MW: 156 kDa; Observed MW: 156 kDa

항원 정보

유전자명	ZFYVE9
다른 이름	NSP; SARA; MADHIP; SMADIP; PPP1R173
유전자 ID	9372
SwissProt ID	O95405
면역원	인간 SARA 의 항원 펩타이드

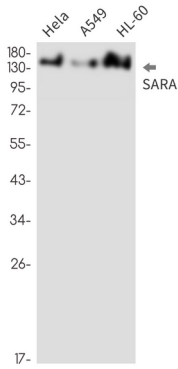
배경

최 근 연구는 SMAD2/SMAD3 리세린 및 TGF- β 신호를 유도하는 것을 포함한다

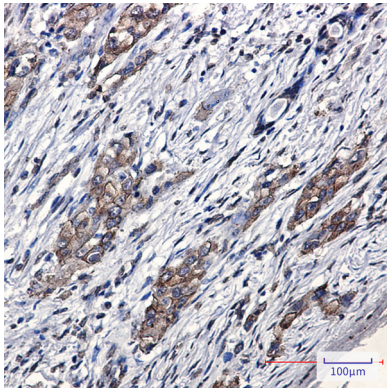
연구 분야

실험결과

이미지 데이터



SARA 항을 사용하여 HeLa, A549, HL-60 세포종에서 SARA의 위치를 분석하였다.



파편에 포함된 표본에서 SARA 항을 이용한 조직화 분석을 하였다. 항원 특이성은 고온 조건(예: 100°C)에서 pH 6.0 용액 사용하였다.