

제품명: S100 알파 6 토끼 단클론 항체

카탈로그 번호: AMRe03193

연구용 전용

요약

설명	재조합 토끼 단클론 항체
숙주	토끼
적용	WB, ICC/IF, IP
반응성	인간 쥐
결합	비결합
변형	수정치 없음
아이소타입	IgG
클론성	단클론
형태	액체
농도	0.54mg/ml. 본 제품의 농도는 재조합에 따라 다를 수 있습니다.
Storage	Aliquot 하여 -20°C 에 보관(12개월 유효). 냉동/해동 반복을 피하십시오.
Shipping	Ice bags
버퍼	50mM 트리스클로르산(pH 7.4), 0.15M NaCl, 40% 글세롤 0.01% 아지다 트림릿 0.05% 보충액
정제	천상정제

적용

희석 비율	WB 1:500-1:1000, ICC/IF 1:50-1:200, IP 1:20-1:50
분자량	Calculated MW: 10 kDa; Observed MW: 10 kDa

항원 정보

유전자명	S100A6
다른 이름	S100 alpha6; Protein S100-A6; Calcyclin; MLN 4; PRA; CACY; CABP; 5B10
유전자 ID	6277
SwissProt ID	P06703
면역원	인간 S100 알파6/PRA 의 재조합 단백질

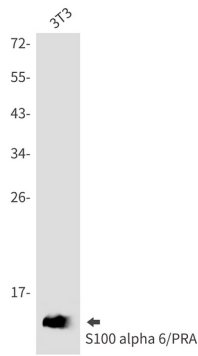
배경

S100A6(칼클린)은 피부 및 피부 구조를 위한 여러 세포 표지 단백질이다. 또한 S100A6는 SIP, GAPDH, 인산과 같은 다른 단백질 검출을 목적으로 사용된다. 연구에 따르면 S100A6 유전자 발현의 향상은 세포 증식 감을 유발한다.

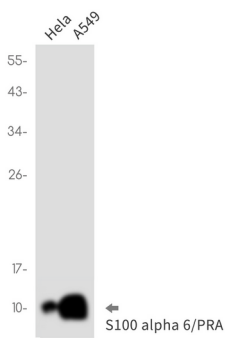
연구 분야

세포 생물학

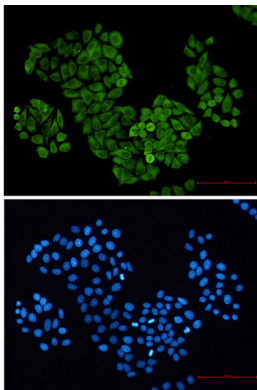
이미지 데이터



S100 alpha 6 항을 사용하여 3T3 세포 용출액에서 S100 alpha 6/PRA의 위치 단백질을 확인합니다.



HeLa 및 A549 세포 용출액에서 S100 alpha 6/PRA 항을 사용하여 S100 alpha 6/PRA의 위치 단백질을 확인합니다.



S100 alpha 6/PRA 항을 DAPI (파란색)를 사용하여 HeLa 세포에서 S100 alpha 6/PRA (빨간색)를 면역세포화학으로 확인합니다.