

제품명: RPS8 토끼 단클론 항체

카탈로그 번호: AMRe03191

연구용 전용

요약

설명	재조합 토끼 단클론 항체
숙주	토끼
적용	WB, ICC/IF, IP
반응성	인간 쥐 생체 항원
결합	비결합
변형	수정치 없음
아이소타입	IgG
클론성	단클론성
형태	액체
농도	0.6mg/ml. 본 제품 농도는 제조배에 따라 다를 수 있습니다.
Storage	Aliquot 하여 -20°C 에 보관 (12 개월 유효). 냉동/해동 반복을 피하십시오.
Shipping	Ice bags
버퍼	50mM 트리스클로르산 (pH 7.4), 0.15M NaCl, 40% 글세롤 0.01% 아지다 트림릿 0.05% 보호덴빌
정제	천상정제

적용

희석 비율	WB 1:500-1:1000, ICC/IF 1:50-1:200, IP 1:20-1:50
분자량	Calculated MW: 24 kDa; Observed MW: 24 kDa

항원 정보

유전자명	RPS8
다른 이름	S8
유전자 ID	6202
SwissProt ID	P62241
면역원	인간 RPS8 의 재조합 단백질

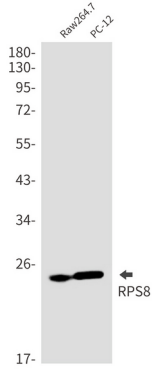
배경

리소솜 단백질 합성을 위한 세포 소기관으로 작은 40S 소위와 큰 60S 소위로 구성되어 있다. 이 두 소위는 4 가지 종류 RNA 의 약 80 개 구조적으로 별다른 단백질이 존재한다. 이 유전자는 40S 소위에서 구성요인 리소솜 단백질을 암호화한다. 이 단백질은 S8 계열 리소솜 단백질에 속한다.

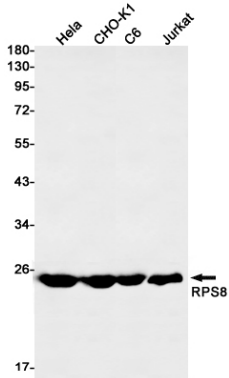
연구 분야

-

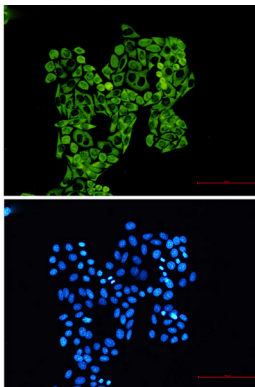
이미지 데이터



Raw264.7 및 PC-12 세포 용출액에 RPS8 항체를 사용하여 RPS8에 대한 단백질 분리를 수행합니다.



HeLa, CHO-K1, C6, Jurkat 세포 용출액에 RPS8 항체를 사용하여 RPS8의 단백질 분리를 수행합니다.



RPS8 항체와 DAPI(청색)를 사용하여 세포에서 RPS8(녹색)을 면역표지화한 결과