

제품명: RPS20 토끼 단클론 항체

카탈로그 번호: AMRe03190

연구용 전용

요약

설명	재조합 토끼 단클론 항체
숙주	토끼
적용	WB, IHC
반응성	인간 쥐 생체 항원
결합	비결합
변형	수정치 없음
아이소타입	IgG
클론성	단클론성
형태	액체
농도	0.6mg/ml. 본 제품 농도는 제조 배치에 따라 다를 수 있습니다.
Storage	Aliquot 하여 -20°C 에 보관 (12 개월 유효). 냉동/해동 반복을 피하십시오.
Shipping	Ice bags
버퍼	50mM 트리스클로르산 (pH 7.4), 0.15M NaCl, 40% 글세롤 0.01% 아지다 트림릿 0.05% 보충액
정제	천상정제

적용

희석 비율	WB 1:500-1:1000, IHC 1:50-1:100
분자량	Calculated MW: 13 kDa; Observed MW: 13 kDa

항원 정보

유전자명	RPS20
다른 이름	RPS20; 40S ribosomal protein S20
유전자 ID	6224
SwissProt ID	P60866
면역원	인간 RPS20의 합성 펩타이드

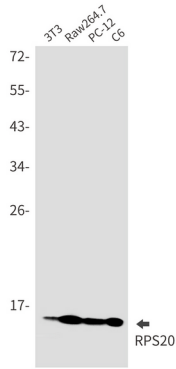
배경

RPS20은 40S 리보솜 단백질로 40S 소단위를 구성하는 단백질이다. 단백질 합성을 촉진하는 새로운 리보솜은 40S 소단위와 60S 소단위로 구성되어 있다. 이 두 소단위는 4가지 종류의 rRNA와 80개의 구조적으로 별다른 단백질로 구성된다. RPS20은 510P 계열 리보솜 단백질에 속하며 세포질에 위치한다.

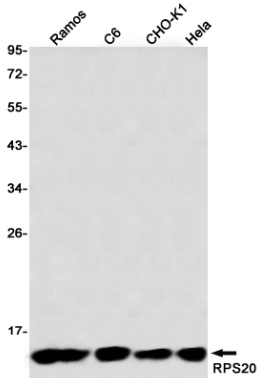
연구 분야

후염색핵심검출

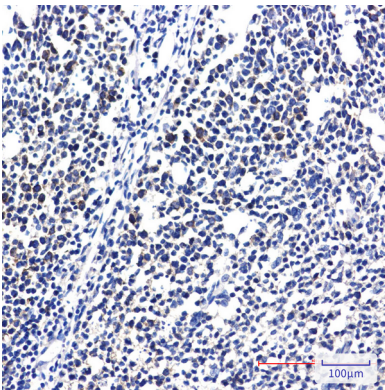
이미지 데이터



RPS20 항체를 사용하여 T3, Raw264.7, PC-12, C6 세포를 사용하여 RPS20의 위치를 분석하였다.



HeLa, CHO-K1, C6, Ramos 세포를 사용하여 RPS20 항체를 사용하여 위치를 분석하였다.



세포에 대한 면역조직화학 분석을 사용하여 항체를 고온 조건에서 pH 6.0 용액에서 하였다.