

제품명: RPA32 토끼 단클론 항체

카탈로그 번호: AMRe03188

연구용 전용

요약

설명	재조합 토끼 단클론 항체
숙주	토끼
적용	WB, IHC, IP
반응성	인간
결합	비결합
변형	수정치 없음
아이소타입	IgG
클론성	단클론
형태	액체
농도	0.68mg/ml. 본 제품의 농도는 재조합에 따라 다를 수 있습니다.
Storage	<i>Aliquot</i> 하여 -20°C 에 보관 (12 개월 유효). 냉동/해동 반복을 피하십시오.
Shipping	Ice bags
버퍼	50mM 트리스클로르산 (pH 7.4), 0.15M NaCl, 40% 글세롤, 0.01% 아지다, 투름 및 0.05% 보호덴빌
정제	천상정제

적용

희석 비율	WB 1:500-1:1000, IHC 1:50-1:100, IP 1:20-1:50
분자량	Calculated MW: 29 kDa; Observed MW: 29 kDa

항원 정보

유전자명	RPA2 60S acidic ribosomal protein P1; AA409079; A1325195; AU020965; HSSB; ik:tdsubc_2g1; M(2)21C; MGC137236; OTTHUMP00000004008; p32; p34; RCJMB04_6d17 replication protein A2; 32kDa; REPA 2; REPA1; REPA2; Replication factor A protein 2; Replication protein A 32 kDa subunit; Replication protein A 32kDa subunit; Replication protein A 34 kDa subunit;
다른 이름	Replication protein A; replication protein A1 (70kD); Replication Protein A2 (32kDa); Replication protein A2 32kD; Replication protein A2 32kDa; Replication protein A2; Replication protein A2; 32kDa; RF A; RF-A protein 2; Rf-A2; RFA; RFA2_HUMAN; RP A; RP-A p32; RP-A p34; RP21C; RPA 2; RPA 32; RPA; RPA2; RPA32; RPA34; RPA70; RpLP1; RpP2; xx:tdsubc_2g1; zgc:109822.

유전자 ID	6118
SwissProt ID	P15927
면역원	표적 단백질에 상응하는 합성 펩티드

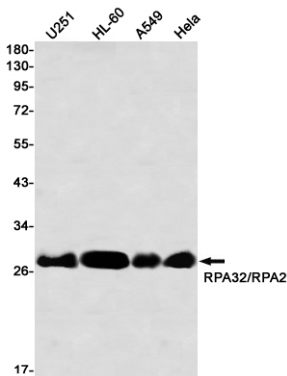
배경

RPA/RP-A 단백질은 중립 단백질 A 단백질의 정오류로 RPA는 DNA 복제와 DNA 손상 반응에 일차적 DNA 중체를 결합하고 인식한다. 이러한 중체 제거를 방지하는 동시에 DNA 대에 관하여 다른 단백질 복합체를 조립한다. 따라서 RPA는 DNA 복제와 DNA 손상에 대한 반응에서 필수적인 역할을 수행한다. DNA 손상에 대한 반응에서 RPA 복합체는 DNA 복제와 DNA 손상 복구 단백질의 활성을 조절한다.

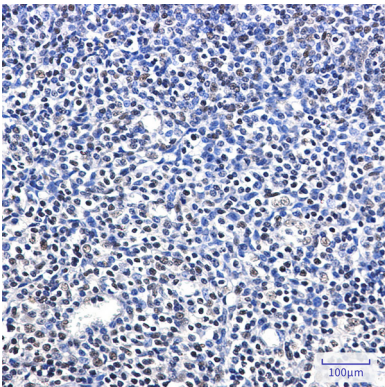
연구 분야

후유전학 및 핵산 화학

이미지 데이터



U251, HL-60, A549, HeLa 세포 용출물에 RPA32 항체를 사용하여 RPA32/RPA2의 위양성 단백질을 식별합니다.



RPA32/RPA2 항체를 용매 처리된 조직의 면역조직화학 실험을 위해 고온 조건(예: 95°C)을 사용하여 pH 6.0 용액을 사용했습니다.