

**제품명: RhoGDI 토끼 단클론 항체**

**카탈로그 번호: AMRe03186**

연구용 전용

## 요약

설명	재조합 토끼 단클론 항체
숙주	토끼
적용	WB, ICC/IF
반응성	인간 쥐 생체
결합	비결합
변형	수정치 없음
아이소타입	IgG
클론성	단클론
형태	액체
농도	0.54mg/ml. 본 제품의 농도는 재조비에 따라 다를 수 있습니다.
Storage	Aliquot 하여 $-20^{\circ}\text{C}$ 에 보관(12 개월 유효). 냉동/해동 반복을 피하십시오.
Shipping	Ice bags
버퍼	50mM 트리스클렌(pH 7.4), 0.15M NaCl, 40% 글세롤 0.01% 아지다 트림릿 0.05% 보호덴빌
정제	천상정제

## 적용

희석 비율	WB 1:500-1:1000, ICC/IF 1:50-1:200
분자량	Calculated MW: 23 kDa; Observed MW: 26 kDa

## 항원 정보

유전자명	ARHGDI A
다른 이름	ARHGDI A; GDIA1; Rho GDP-dissociation inhibitor 1; Rho GDI 1; Rho-GDI alpha
유전자 ID	396
SwissProt ID	P52565
면역원	인간 RhoGDI의 합성 펩타이드

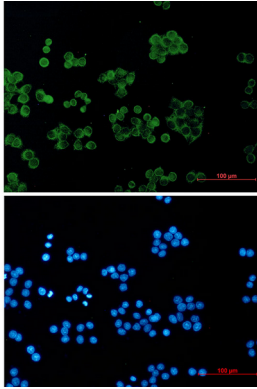
## 배경

Rho 단백질 GDP/GTP 교환을 조절하는 GDP가 Rho 단백질에서 분리되는 것을 억제하고 GTP가 Rho 단백질에 결합하는 것을 억제합니다.

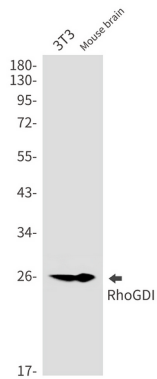
## 연구 분야

신호 전달

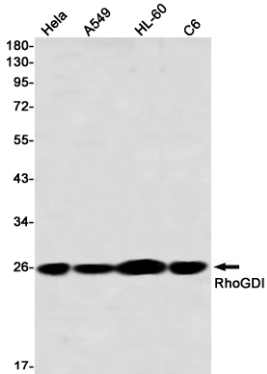
## 이미지 데이터



RhoGDI 항(녹색)의 DAPI(청색)를 사용하여 HeLa 세포에 RhoGDI를 면역세포화학한 결과



3T3 마우스 뇌에서 RhoGDI 항을 사용하여 RhoGDI의 위치 단백질 분석을 수행합니다



HeLa, A549, HL-60, C6 세포 용출액에 RhoGDI 항을 사용하여 RhoGDI의 위치 단백질 분석을 수행합니다