

**제품명: RCC1** 토끼 단클론 항체

**카탈로그 번호: AMRe03184**

연구용 전용

## 요약

설명	재조합 토끼 단클론 항체
숙주	토끼
적용	WB, ICC/IF, IP
반응성	인간
결합	비결합
변형	수정치 없음
아이소타입	IgG
클론성	단클론
형태	액체
농도	0.67mg/ml. 본 제품의 농도는 재조합에 따라 다를 수 있습니다.
Storage	Aliquot 하여 $-20^{\circ}\text{C}$ 에 보관(12개월 유효). 냉동/해동 반복을 피하십시오.
Shipping	Ice bags
버퍼	50mM 트리스클로르산(pH 7.4), 0.15M NaCl, 40% 글세롤 0.01% 아지다 트림릿 0.05% 보충단질
정제	천상정제

## 적용

희석 비율	WB 1:500-1:1000, ICC/IF 1:50-1:200, IP 1:20-1:50
분자량	Calculated MW: 45 kDa; Observed MW: 45 kDa

## 항원 정보

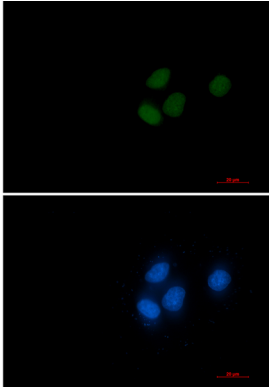
유전자명	RCC1
다른 이름	RCC1; RCC1-I; SNHG3-RCC1; CHC1
유전자 ID	1104
SwissProt ID	P18754
면역원	인간 RCC1 의 항원 펩타이드

## 배경

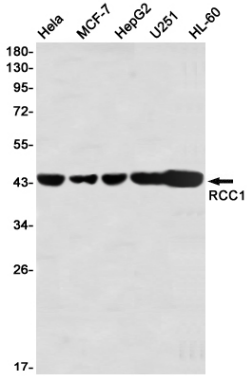
Ran 에 결합 GDP 를 GTP 로 교환하는 것을 촉진하는 뉴클레오타이드 결합 단백질(S) 가 세포 핵에서 세포질에 이르는 뉴클레오타이드를 운반하는 데 중요한 역할을 합니다.

## 연구 분야

## 이미지 데이터



RCC1 항체와 DAPI(청색)를 사용하여 HeLa 세포에 RCC1(녹색)에 대한 면역표지화를 수행했다.



HeLa, MCF-7, HepG2, U251, HL-60 세포 용출물에 RCC1 항체를 사용하여 RCC1의 위치 단백질 분석을 수행했다.