

제품명: RBM3 토끼 단클론 항체

카탈로그 번호: AMRe03183

연구용 전용

요약

설명	재조합 토끼 단클론 항체
숙주	토끼
적용	WB, ICC/IF
반응성	인간
결합	비결합
변형	수정치 없음
아이소타입	IgG
클론성	단클론성
형태	액체
농도	0.6mg/ml. 본 제품의 농도는 제조 배치에 따라 다를 수 있습니다.
Storage	Aliquot 하여 -20°C 에 보관(12 개월 유효). 냉동/해동 반복을 피하십시오.
Shipping	Ice bags
버퍼	50mM 트리스클로르산(pH 7.4), 0.15M NaCl, 40% 글세롤, 0.01% 아지다 트림릿, 0.05% 보르덴필
정제	천상정제

적용

희석 비율	WB 1:500-1:1000, ICC/IF 1:50-1:200
분자량	Calculated MW: 17 kDa; Observed MW: 17 kDa

항원 정보

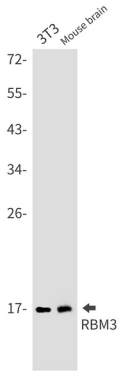
유전자명	RBM3
다른 이름	RNPL; IS1-RNPL
유전자 ID	5935
SwissProt ID	P98179
면역원	인간 RBM3의 합성 펩타이드

배경

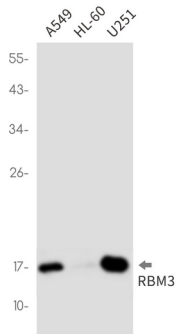
상처와 관련된 유전자 발현에 대한 단백질 함량을 측정하는 것은 유전자 발현 mRNA 결합 단백질

연구 분야

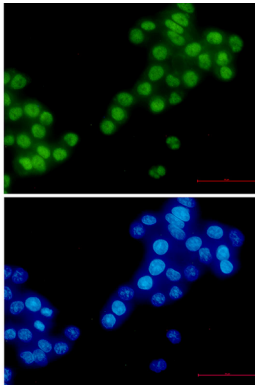
이미지 데이터



RBM3 항체를 사용하여 3T3 마우스 뇌 조직에 RBM3 의 위치 단백질 분석을 수행함다



RBM3 항체를 사용하여 A549, HL-60, U251 세포 조직에 RBM3 의 위치 단백질 분석을 수행함다



RBM3 항체(녹색)와 DAPI(청색)를 사용하여 세포에 RBM3 를 면역세포화 분석함다