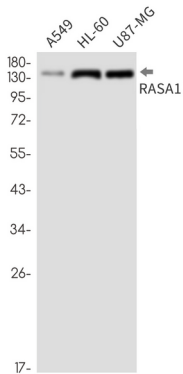


단속성염색이 없던 동양세포를유하는 더많은 양은 세포조직이 아닌 조직에서 풍부하게 발현하는 것으로 보인다.

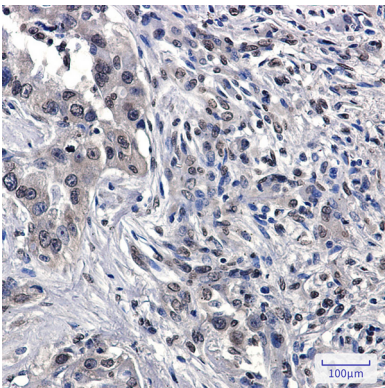
연구 분야

신경전달

이미지 데이터



RASA1 항체를 사용하여 A549, HL-60, U87-MG 세포 용출액에서 RASA1의 위치를 분석을 수행합니다.



RASA1 항체를 용액과 핀과 같은 비염색 조직의 면역조직화학 분석을 위해 고온 조건을 pH 6.0 용액 사용했다.