

제품명: PTBP1 토끼 단클론 항체

카탈로그 번호: AMRe03168

연구용 전용

요약

설명	재조합 토끼 단클론 항체
숙주	토끼
적용	WB, IHC
반응성	인간 쥘 헤파터
결합	비결합
변형	수정치 없음
아이소타입	IgG
클론성	단클론
형태	액체
농도	0.54mg/ml. 본 제품의 농도는 재조합에 따라 다를 수 있습니다.
Storage	Aliquot 하여 -20°C 에 보관 (12 개월 유효). 냉동/해동 반복을 피하십시오.
Shipping	Ice bags
버퍼	50mM 트리스클로르산 (pH 7.4), 0.15M NaCl, 40% 글세롤 0.01% 아지드 트륨 및 0.05% 보르덴필
정제	천상정제

적용

희석 비율	WB 1:500-1:1000, IHC 1:50-1:100
분자량	Calculated MW: 57 kDa; Observed MW: 57 kDa

항원 정보

유전자명	PTBP1
다른 이름	PTB; PTB2; PTB3; PTB4; pPTB; HNRPI; PTB-1; PTB-T; HNRNPI; HNRNP-I
유전자 ID	5725
SwissProt ID	P26599
면역원	인간 PTBP1의 합성 펩타이드

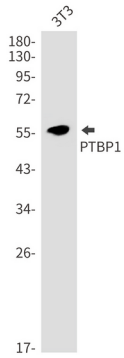
배경

전체 RNA (pre-mRNA) 스플라이싱 및 체질은 상조각 결합 단백질인 폴리피리민에 결합하는 동안 pre-mRNA 내의 부속 두 가지 폴리피리민에 결합하는 RNA 클립을 추출할 수 있습니다.

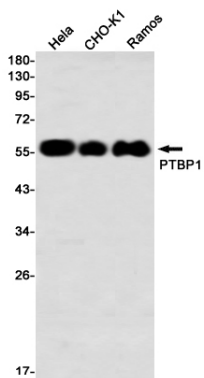
연구 분야

후염색핵심물질

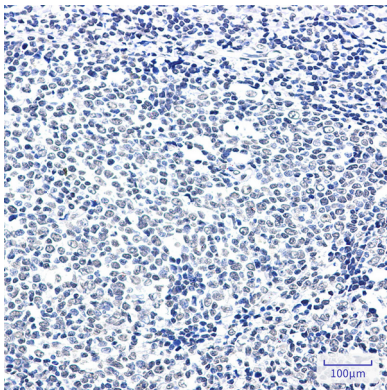
이미지 데이터



PTBP1 항체를 사용하여 3T3 세포 용출물에 PTBP1의 위양성 반응을 수행합니다.



PTBP1 항체를 사용하여 HeLa, CHO-K1, Ramos 세포 용출물에 PTBP1의 위양성 반응을 수행합니다.



PTBP1 항체를 사용하여 핀포인트 면역조직화학 분석을 위해 6.0 pH 완충액 용액에 pH 6.0 용액을 사용했습니다.