

**제품명: PSD93** 토끼 단클론 항체

**카탈로그 번호: AMRe03167**

연구용 전용

## 요약

설명	재조합 토끼 단클론 항체
숙주	토끼
적용	WB, IP
반응성	인공 쥐
결합	비결합
변형	수정치 없음
아이소타입	IgG
클론성	단클론성
형태	액체
농도	0.6mg/ml. 본 제품의 농도는 제조 배치에 따라 다를 수 있습니다.
Storage	Aliquot 하여 $-20^{\circ}\text{C}$ 에 보관(12 개월 유효). 냉동/해동 반복을 피하십시오.
Shipping	Ice bags
버퍼	50mM 트리스클렌소(pH 7.4), 0.15M NaCl, 40% 글세롤, 0.01% 아지다, 투름 및 0.05% 보르덴필
정제	천상정제

## 적용

희석 비율	WB 1:500-1:1000, IP 1:20-1:50
분자량	Calculated MW: 98 kDa; Observed MW: 110 kDa

## 항원 정보

유전자명	DLG2
다른 이름	DLG2; Disks large homolog 2; Channel-associated protein of synapse-110; Chapsyn-110; Postsynaptic density protein PSD-93
유전자 ID	1740
SwissProt ID	Q15700
면역원	인 PSD93 의항원 펩타이드

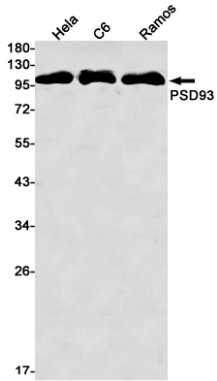
## 배경

NMDA 수용체 결합을 통한 신경증언에 필수적이다. 척추 신경에서 NMDA 수용체 과발현을 조절한다. NMDA 수용체 소단위체 조절과 분말 항정류 결합체 및 신경증언에 관여한다.

## 연구 분야

신경학

## 이미지 데이터



HeLa, C6, Ramos 세포종에서 PSD93 항체를 사용하여 PSD93의 위치를 분석을 수행했다