

**제품명: PPP2R5E** 토끼 단클론 항체

**카탈로그 번호: AMRe03161**

연구용 전용

## 요약

|          |   |
|----------|---|
| 설명       | 재조합 토끼 단클론 항체   |
| 숙주       | 토끼  |
| 적용       | WB, ICC/IF  |
| 반응성      | 인간 쥐  |
| 결합       | 비결합   |
| 변형       | 수정치 없음  |
| 아이소타입    | IgG   |
| 클론성      | 단클론성  |
| 형태       | 액체  |
| 농도       | 0.5mg/ml. 본 제품의 농도는 제조 배치에 따라 다를 수 있습니다.                          |
| Storage  | Aliquot 하여 $-20^{\circ}\text{C}$ 에 보관(12 개월 유효). 냉동/해동 반복을 피하십시오. |
| Shipping | Ice bags  |
| 버퍼       | 50mM 트리스클렌(pH 7.4), 0.15M NaCl, 40% 글세롤 0.01% 아지다 트림릿 0.05% 보흐덴필  |
| 정제       | 천상정제  |

## 적용

|       |  |
|-------|--|
| 희석 비율 | WB 1:500-1:1000, ICC/IF 1:50-1:200         |
| 분자량   | Calculated MW: 55 kDa; Observed MW: 55 kDa |

## 항원 정보

|              |                      |
|--------------|----------------------|
| 유전자명         | PPP2R5E              |
| 다른 이름        | B56E; B56epsilon     |
| 유전자 ID       | 5529                 |
| SwissProt ID | Q16537               |
| 면역원          | 인간 PPP2R5E 의 합성 펩타이드 |

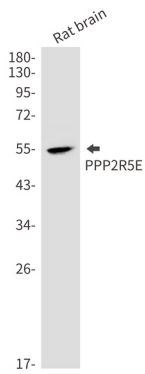
## 배경

B-220는 T 세포의 발달을 조절하는 데 중요한 역할을 하는 B 세포의 표지자로 알려져 있습니다.

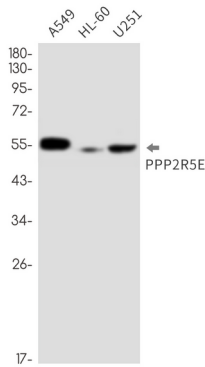
## 연구 분야

신경학

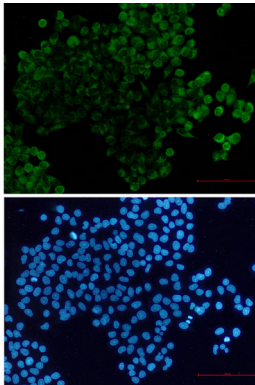
## 이미지 데이터



PPP2R5E 항을 사용하여 쥐 뇌에서 PPP2R5E 의 웨스턴 블롯 분석을 수행합니다.



PPP2R5E 항을 사용하여 A549, HL-60, U251 세포 용출액에서 PPP2R5E 의 웨스턴 블롯 분석을 수행했다.



PPP2R5E 항에 DAPI(청색)를 사용하여 핵에 대해 PPP2R5E(녹색)를 면역표지하는 한 결과