

제품명: PPCS 토끼 단클론 항체

카탈로그 번호: AMRe03160

연구용 전용

요약

설명	재조합 토끼 단클론 항체
숙주	토끼
적용	WB, IP
반응성	인간
결합	비결합
변형	수정치 없음
아이소타입	IgG
클론성	단클론
형태	액체
농도	0.5mg/ml. 본 제품의 농도는 제조배에 따라 다를 수 있습니다.
Storage	Aliquot 하여 -20°C 에 보관(12 개월 유효). 냉동/해동 반복을 피하십시오.
Shipping	Ice bags
버퍼	50mM 트리스클로르산(pH 7.4), 0.15M NaCl, 40% 글세롤 0.01% 아지다 트림릿 0.05% 보호덴빌
정제	천상정제

적용

희석 비율	WB 1:500-1:1000, IP 1:20-1:50
분자량	Calculated MW: 34 kDa; Observed MW: 34 kDa

항원 정보

유전자명	PPCS
다른 이름	CMD2C
유전자 ID	79717
SwissProt ID	Q9HAB8
면역원	인간 PPCS 의 항원 단백질

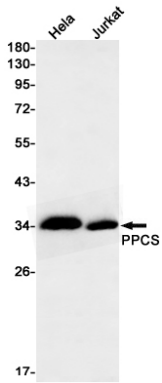
배경

비만B5 리터코팅을 생성하는 두 번째 단계에서 티로신 4'-포스포탄테아미드 결합하여 4'-포스포탄테아미드 유도체를 생성하는 반응을 촉매한다.

연구 분야

실험결과

이미지 데이터



PPCS 항을 사용하여 HeLa 및 Jurkat 세포에서 PPCS의 위치를 확인했다