

**제품명: PPCEL** 토끼 단클론 항체

**카탈로그 번호: AMRe03159**

연구용 전용

## 요약

|          |   |
|----------|---|
| 설명       | 재조합 토끼 단클론 항체   |
| 숙주       | 묘기  |
| 적용       | WB, ICC/IF, IP  |
| 반응성      | 인간 쥐 생체   |
| 결합       | 비결합   |
| 변형       | 수정치 없음  |
| 아이소타입    | IgG   |
| 클론성      | 단클론성  |
| 형태       | 액체  |
| 농도       | 0.5mg/ml. 본 제품의 농도는 제조 배치에 따라 다를 수 있습니다.                                |
| Storage  | Aliquot 하여 $-20^{\circ}\text{C}$ 에 보관 (12 개월 유효). 냉동/해동 반복을 피하십시오.      |
| Shipping | Ice bags  |
| 버퍼       | 50mM 트리스클로르산 (pH 7.4), 0.15M NaCl, 40% 글세롤, 0.01% 아지다나, 투름 및 0.05% 보호덴필 |
| 정제       | 천상정제  |

## 적용

|       |  |
|-------|--|
| 희석 비율 | WB 1:500-1:1000, ICC/IF 1:50-1:200, IP 1:20-1:50 |
| 분자량   | Calculated MW: 84 kDa; Observed MW: 72 kDa       |

## 항원 정보

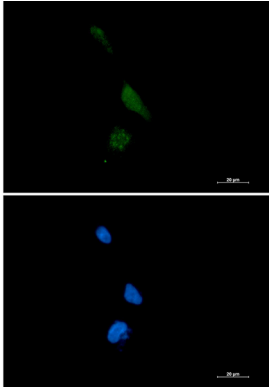
|              |                                 |
|--------------|---------------------------------|
| 유전자명         | PREPL                           |
| 다른 이름        | CMS22; Prolylendopeptidase-like |
| 유전자 ID       | 9581                            |
| SwissProt ID | Q4J6C6                          |
| 면역원          | 인간 PPCEL/PREPL 의 항원 펩타이드        |

## 배경

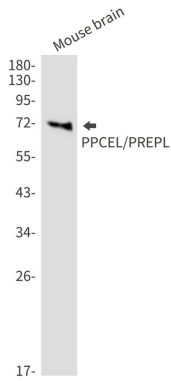
가장 특이성 증가를 보이지 않는 사람 펩타이드

## 연구 분야

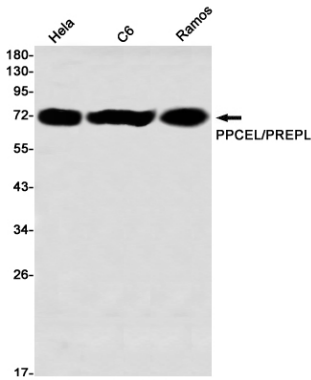
## 이미지 데이터



PPCEL 항체(녹색)와 DAPI(청색)를 사용하여 U87-MG 세포에 PPCEL을 염색하고 현미경 관찰



PPCEL/PREPL 항체를 사용하여 마우스 뇌 조직에 PPCEL/PREPL의 위치를 분석을 수행함



PPCEL/PREPL 항체를 사용하여 HeLa, C6, Ramos 세포 조직에 PPCEL/PREPL의 위치를 분석을 수행함