

제품명: PPCEL 토끼 단클론 항체

카탈로그 번호: AMRe03158

연구용 전용

요약

설명	재조합 토끼 단클론 항체
숙주	묘
적용	WB, IHC, IP
반응성	인, 쥐 생체, 핵터
결합	비결합
변형	수정치 없음
아이소타입	IgG
클론성	단클론성
형태	액체
농도	0.5mg/ml. 본 제품의 농도는 제조 배치에 따라 다를 수 있습니다.
Storage	Aliquot 하여 -20°C 에 보관 (12 개월 유효). 냉동/해동 반복을 피하십시오.
Shipping	Ice bags
버퍼	50mM 트리스클로르산 (pH 7.4), 0.15M NaCl, 40% 글세롤, 0.01% 아지다, 투름 및 0.05% 보호덴빌
정제	천상정제

적용

희석 비율	WB 1:500-1:1000, IHC 1:50-1:100, IP 1:20-1:50
분자량	Calculated MW: 84 kDa; Observed MW: 72 kDa

항원 정보

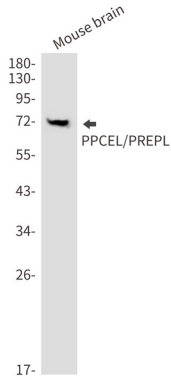
유전자명	PREPL
다른 이름	CMS22; Prolylendopeptidase-like
유전자 ID	9581
SwissProt ID	Q4J6C6
면역원	인 PPCEL/PREPL 의 재조합 단백질

배경

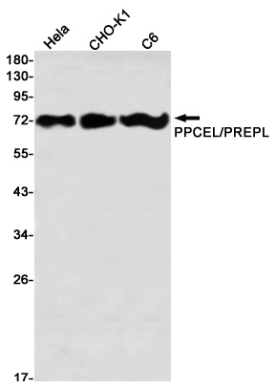
가장 특이성 증가를 보이지 않는 사람 단백질 항체

연구 분야

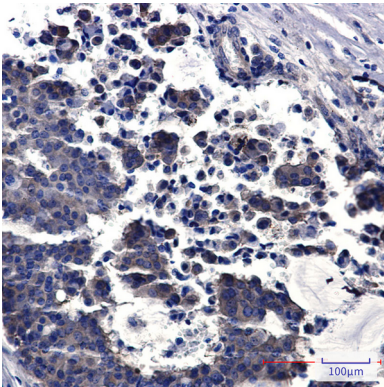
이미지 데이터



PPCEL 항를 사용하여 마우스 뇌 용액에서 PPCEL/PREPL 의 위치 단백질 분을 수행했다



HeLa, CHO-K1, C6 세포 용액에서 PPCEL/PREPL 항를 사용하여 PPCEL/PREPL 의 위치 단백질 분을 수행했다



과편에 표된 인 유양 조직에 PPCEL/PREPL 항를 이용한 면역조직화 분을 수행했다 항원 화하는 고 염 균 조의 조건에서 pH 6.0 용액 사용했다