

**제품명: POLG Rabbit** 단일클론항체

**카탈로그 번호: AMRe03155**

연구용 전용

## 요약

설명	재조합 폴리글리칸 단백질 항체
숙주	토끼
적용	WB
반응성	인간
결합	비결합
변형	수정치 없음
아이소타입	IgG
클론성	단클론성
형태	액체
농도	0.5mg/ml. 본 제품의 농도는 제조 배치에 따라 다를 수 있습니다.
Storage	Aliquot 하여 $-20^{\circ}\text{C}$ 에 보관(12 개월 유효). 냉동/해동 반복을 피하십시오.
Shipping	Ice bags
버퍼	50mM 트리스클로르산(pH 7.4), 0.15M NaCl, 40% 글세롤, 0.01% 아지다나, 투름 및 0.05% 보르덴필
정제	천상정제

## 적용

희석 비율	WB 1:500-1:1000
분자량	Calculated MW: 140 kDa; Observed MW: 140 kDa

## 항원 정보

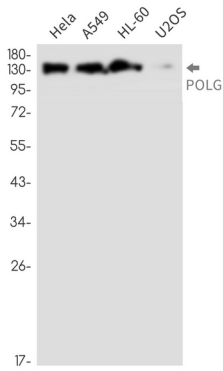
유전자명	POLG
다른 이름	MDP1; PEO; PolG alpha; POLG; POLG1; POLGA; SANDO; SCAE
유전자 ID	5428
SwissProt ID	P54098
면역원	인간 POLG 의 항원 펩타이드

## 배경

마르코미 DNA 복제 단백질이다.

## 연구 분야

## 이미지 데이터



POLG 항체를 사용하여 HeLa, A549, HL-60, U2OS 세포에서 POLG의 단백질 발현을 확인했다.