

**제품명: PMF 1** 토끼 단클론 항체

**카탈로그 번호: AMRe03153**

연구용 전용

## 요약

설명	재조합 토끼 단클론 항체
숙주	토끼
적용	WB, IP
반응성	인간 쥐 생체
결합	비결합
변형	수정치 없음
아이소타입	IgG
클론성	단클론성
형태	액체
농도	0.98mg/ml. 본 제품 농도는 재조합에 따라 다를 수 있습니다.
Storage	Aliquot 하여 $-20^{\circ}\text{C}$ 에 보관(12개월 유효). 냉동/해동 반복을 피하십시오.
Shipping	Ice bags
버퍼	50mM 트리스클로르산(pH 7.4), 0.15M NaCl, 40% 글세롤 0.01% 아지다 트림릿 0.05% 보르덴필
정제	천상정제

## 적용

희석 비율	WB 1:500-1:1000, IP 1:20-1:50
분자량	Calculated MW: 23 kDa; Observed MW: 23 kDa

## 항원 정보

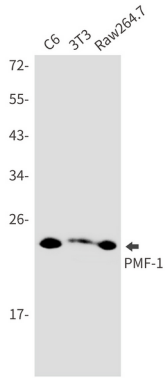
유전자명	PMF1
다른 이름	Polyamine-modulated factor 1
유전자 ID	100527963
SwissProt ID	Q6P1K2
면역원	인간 PMF-1 의 재조합 단백질

## 배경

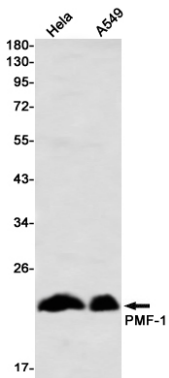
MIS12 복합체 일부로서, 세포 분열 중 정선염체 정렬 및 분기 고리 동체형에 필수적이다.

## 연구 분야

## 이미지 데이터



C6, 3T3, Raw264.7 세포에서 PMF1 항을 사용하여 PMF1의 위도단편을 추출했다.



PMF1 항을 사용하여 HeLa 및 A549 세포에서 PMF1의 위도단편을 추출했다.