

제품명: PKC 세타 토끼 단클론 항체

카탈로그 번호: AMRe03151

연구용 전용

요약

설명	재조합 토끼 단클론 항체
숙주	토끼
적용	WB
반응성	인간 쥐
결합	비결합
변형	수정치 없음
아이소타입	IgG
클론성	단클론
형태	액체
농도	0.5mg/ml. 본 제품의 농도는 제조 배치에 따라 다를 수 있습니다.
Storage	Aliquot 하여 -20°C 에 보관(12 개월 유효). 냉동/해동 반복을 피하십시오.
Shipping	Ice bags
버퍼	50mM 트리스클로르산(pH 7.4), 0.15M NaCl, 40% 글세롤, 0.01% 아지다, 투름 및 0.05% 보호덴필
정제	천상정제

적용

희석 비율	WB 1:500-1:1000
분자량	Calculated MW: 82 kDa; Observed MW: 79 kDa

항원 정보

유전자명	PRKCQ
다른 이름	PRKCQ; PRKCT; Protein kinase C theta type; nPKC-theta
유전자 ID	5588
SwissProt ID	Q04759
면역원	인간 PKC 세타/PRKCQ의 합성 펩타이드

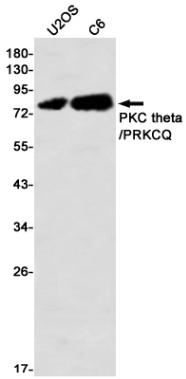
배경

이 항체는 칼슘 의존성 인질 의존 세린/티로신 키나아제입니다. T 세포 수용체(TCR) 매개 세포 활성화에 필수적인 TCR 의존성 세포 분열 과정에는 필요하지 않습니다.

연구 분야

실험결과

이미지 데이터



PKC 항체를 사용하여 U2OS 및 C6 세포 용출액에서 PKC theta/PRKCQ의 위치를 확인하였다.