

제품명: PIM2 토끼 단클론 항체

카탈로그 번호: AMRe03150

연구용 전용

요약

설명	재조합 토끼 단클론 항체
숙주	토끼
적용	WB, IP
반응성	인간
결합	비결합
변형	수정치 없음
아이소타입	IgG
클론성	단클론
형태	액체
농도	0.5mg/ml. 본 제품의 농도는 재분배에 따라 다를 수 있습니다.
Storage	Aliquot 하여 -20°C 에 보관 (12 개월 유효). 냉동/해동 반복을 피하십시오.
Shipping	Ice bags
버퍼	50mM 트리스클로르산 (pH 7.4), 0.15M NaCl, 40% 글세롤, 0.01% 아지다 트림릿, 0.05% 보초단질
정제	천상정제

적용

희석 비율	WB 1:500-1:1000, IP 1:20-1:50
분자량	Calculated MW: 34 kDa; Observed MW: 40,38,34 kDa

항원 정보

유전자명	PIM2
다른 이름	PIM2; Serine/threonine-protein kinase pim-2; Pim-2h
유전자 ID	11040
SwissProt ID	Q9P1W9
면역원	인간 PIM2 의항원 펩타이드

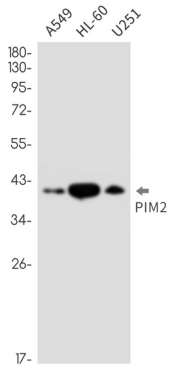
배경

대형 중쇄 IgG는 항원- kB 키제, NF- kB 신호 경로를 양적으로 조절하며, 세포 생존을 촉진합니다. 이 과정은 MAP3K8/COT 의 인화 및 발현과 관련이 있으며, 3 활성 억제 및 부활을 조절하는 인호를 통해 장기간 생존을 유도합니다.

연구 분야

신약개발

이미지 데이터



PIM2 항를 사용하여 A549, HL-60, U251 세포에서 PIM2의 웨스턴 블롯 분석을 수행했다.