

제품명: 포스포리파제 C 감마 1 토끼 단클론 항체

카탈로그 번호: AMRe03148

연구용 전용

요약

설명	재조합 토끼 단클론 항체
속주	토끼
적용	WB, ICC/IF, IP
반응성	인간 쥐
결합	비결합
변형	수정치 없음
아이소타입	IgG
클론성	단클론성
형태	액체
농도	0.22mg/ml. 본 제품 농도는 재조합에 따라 다를 수 있습니다.
Storage	Aliquot 하여 -20°C 에 보관 (12 개월 유효). 냉동/해동 반복을 피하십시오.
Shipping	Ice bags
버퍼	50mM 트리스클로르산 (pH 7.4), 0.15M NaCl, 40% 글세롤 0.01% 아지다 트림 및 0.05% 보르덴틸
정제	천상정제

적용

희석 비율	WB 1:500-1:1000, ICC/IF 1:50-1:200, IP 1:20-1:50
분자량	Calculated MW: 149 kDa; Observed MW: 149 kDa

항원 정보

유전자명	PLCG1 PLCG1; PLC1; 1-phosphatidylinositol 4; 5-bisphosphate phosphodiesterase gamma-1; PLC-
다른 이름	148; Phosphoinositide phospholipase C-gamma-1; Phospholipase C-II; PLC-II; Phospholipase C-gamma-1; PLC-gamma-1
유전자 ID	5335
SwissProt ID	P19174
면역원	표단백질에 사용되는 항원입니다.

배경

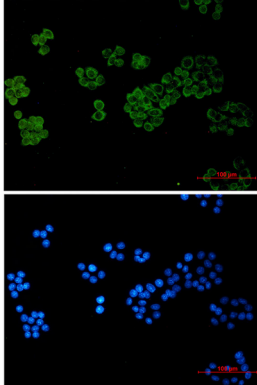
이 유전자에 의해 생성된 단백질은 포스포리파제 C-4,5-비스포스페이트 유도체인 1,4,5-트리스포스페이트 다이올을 생성하는 반응을 촉매합니다. 이 반응은 칼슘을 보인자로 사용하여 수형 막에 대한 키에 활성인 시표

내신호선에 중한 역할을 한다. 예를 들어 SRC 에 의해 활성화되면 이 단백질은 Ras 구아닌 뉴클레오타이드 교환인 RasGRP1 을 글자 그대로 Ras 를 활성화시킨다.

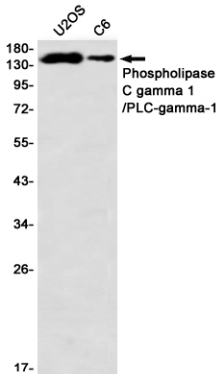
연구 분야

신호전달

이미지 데이터



HeLa 세포를 anti-PLC-gamma1 항체와 DAPI(청색)를 사용하여 포도당에 C 감제(복제)를 면역세포 화학 분석하였다.



U2OS 및 C6 세포를 anti-PLC-gamma1 항체/PLC-gamma1 항체를 사용하여 포도당에 C 감제(복제)를 면역세포 화학 분석을 하였다.