

제품명: PEN2 토끼 단클론 항체

카탈로그 번호: AMRe03142

연구용 전용

요약

설명	재조합 토끼 단클론 항체
숙주	토끼
적용	WB, IHC, ICC/IF
반응성	인간 췌장
결합	비결합
변형	수정치 없음
아이소타입	IgG
클론성	단클론
형태	액체
농도	0.45mg/ml. 본 제품의 농도는 재조비에 따라 다를 수 있습니다.
Storage	Aliquot 하여 -20°C 에 보관 (12 개월 유효). 냉동/해동 반복을 피하십시오.
Shipping	Ice bags
버퍼	50mM 트리스클로르산 (pH 7.4), 0.15M NaCl, 40% 글세롤 0.01% 아지다 트림 및 0.05% 보르덴필
정제	천상정제

적용

희석 비율	WB 1:500-1:1000, IHC 1:50-1:100, ICC/IF 1:50-1:200
분자량	Calculated MW: 12 kDa; Observed MW: 12 kDa

항원 정보

유전자명	PSENER
다른 이름	PEN 2; PSEN2; psenen
유전자 ID	55851
SwissProt ID	Q9NZ42
면역원	인간 PEN2 의 항원 펩타이드

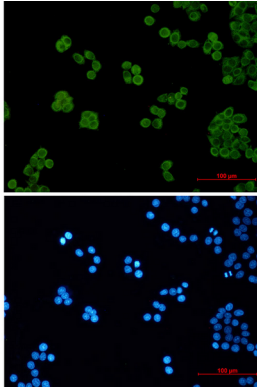
배경

감마세cre 재조합에 필수적인 것으로 보아, 췌장 APP (비타밀로인 단백질) 과 같은 단백질 매질 변을 촉진하는 엔도크리네 항원이다.

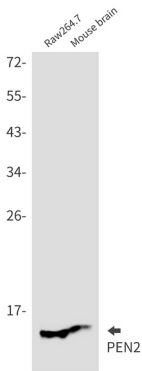
연구 분야

신경학

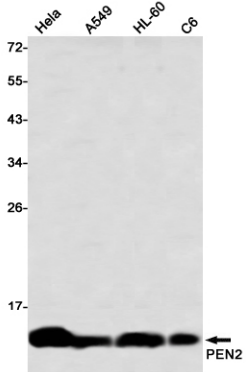
이미지 데이터



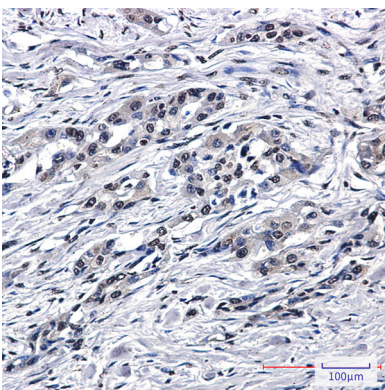
PEN2 항체와 DAPI(청색)를 사용하여 HeLa 세포에서 PEN2(녹색)를 면역표지화한 결과



PEN2 항체를 사용하여 Raw264.7 마우스 종말에서 PEN2의 위치 단백질 분을 수행합니다



PEN2 항체를 사용하여 HeLa, A549, HL-60, C6 세포 종말에서 PEN2의 위치 단백질 분을 수행합니다



PEN2 항체를 종피 피부 조직면역조직화학 분석 항원 특이성 고압 조직의 구상체를 pH 6.0 용액 사용했다

