

**제품명: PELP1** 토끼 단클론 항체

**카탈로그 번호: AMRe03141**

연구용 전용

## 요약

설명	재조합 토끼 단클론 항체
숙주	토끼
적용	WB, ICC/IF
반응성	인간
결합	비결합
변형	수정치 없음
아이소타입	IgG
클론성	단클론
형태	액체
농도	0.65mg/ml. 본 제품 농도는 제조 배치에 따라 다를 수 있습니다.
Storage	Aliquot 하여 $-20^{\circ}\text{C}$ 에 보관 (12 개월 유효). 냉동/해동 반복을 피하십시오.
Shipping	Ice bags
버퍼	50mM 트리스 글리신 (pH 7.4), 0.15M NaCl, 40% 글세롤, 0.01% 아지다 트림 및 0.05% 보흐덴필
정제	천상정제

## 적용

희석 비율	WB 1:500-1:1000, ICC/IF 1:50-1:200
분자량	Calculated MW: 120 kDa; Observed MW: 160 kDa

## 항원 정보

유전자명	PELP1
다른 이름	HMX3; MNAR; P160; PELP1; PELP1 proline glutamic acid leucine rich protein 1; PELP1 proline- glutamic
유전자 ID	27043
SwissProt ID	Q8IZL8
면역원	인간 PELP1의 합성 펩타이드

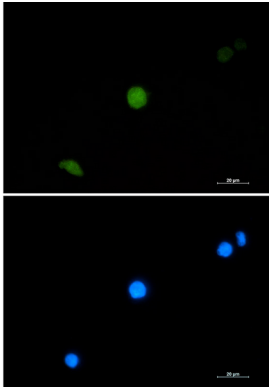
## 배경

이 유전자는 유전자 발현 조절을 담당하는 전사 인자로서, 유전자 발현에 특이적으로 결합하여 유전자 발현에 특이적으로 결합하는 단백질로 알려져 있습니다. 이 유전자는 유전자 발현 조절에 관여하는 여러 가지 단백질과 상호작용하며, 유전자 발현에 특이적으로 결합하여 유전자 발현을 조절하는 것으로 알려져 있습니다. 이 유전자는 여러 가지 암에 관여할 수 있습니다. 대체로 이상 발현에 의해 전사 인자 생성된다.

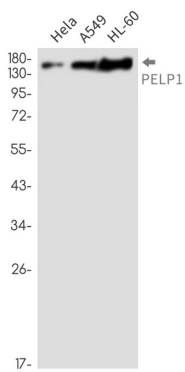
## 연구 분야

산화질

## 이미지 데이터



PELP1 항체(DAPI(청)를 사용하여 CEM 에 PELP1(녹)의 면역화학분을 수행했다



HeLa, A549, HL-60 세포에서 PELP1 항체를 사용하여 PELP1의 면역화학분을 수행했다