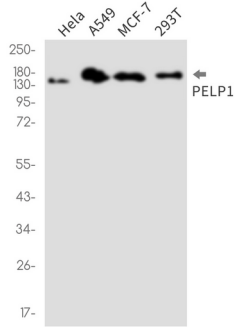


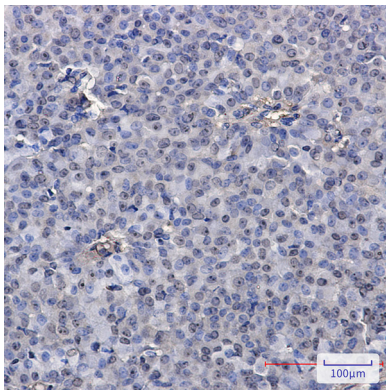
연구 분야

신진대사

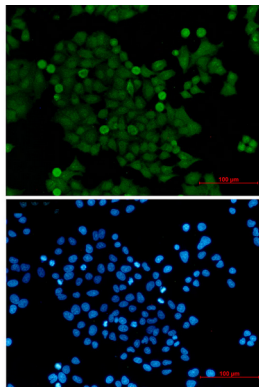
이미지 데이터



HeLa, A549, MCF-7, 293T 세포용에서 PELP1 항체를 사용하여 PELP1의 위치를 분석을 수행한다



PELP1 항체를 종괴 조직에 면역조직화학 분석 항원 복제에 고압 고정 조직의 pH 6.0 용액을 사용했다



PELP1 항체와 DAPI(청색)를 사용하여 세포에서 PELP1(녹색)을 면역조직화학 분석한 결과