

제품명: PELP1 토끼 단클론 항체

카탈로그 번호: AMRe03139

연구용 전용

요약

설명	재조합 토끼 단클론 항체
숙주	토끼
적용	WB, IHC, ICC/IF
반응성	인간
결합	비결합
변형	수정치 없음
아이소타입	IgG
클론성	단클론
형태	액체
농도	0.54mg/ml. 본 제품 농도는 재조비에 따라 다를 수 있습니다.
Storage	Aliquot 하여 -20°C 에 보관 (12 개월 유효). 냉동/해동 반복을 피하십시오.
Shipping	Ice bags
버퍼	50mM 트리스클로르산 (pH 7.4), 0.15M NaCl, 40% 글세롤, 0.01% 아지다 트림 및 0.05% 보르덴필
정제	천상정제

적용

희석 비율	WB 1:500-1:1000, IHC 1:50-1:100, ICC/IF 1:50-1:200
분자량	Calculated MW: 120 kDa; Observed MW: 160 kDa

항원 정보

유전자명	PELP1
다른 이름	HMX3; MNAR; P160; PELP1; PELP1 proline glutamic acid leucine rich protein 1; PELP1 proline- glutamic
유전자 ID	27043
SwissProt ID	Q8IZL8
면역원	인간 PELP1의 항원 펩타이드

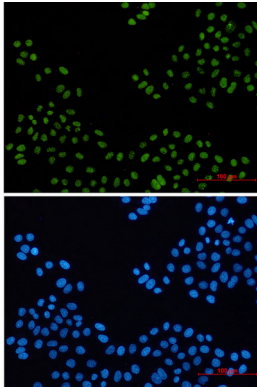
배경

이 유전자는 유전자 발현을 조절하는 전사 인자로서, 유전자 발현에 특이적으로 결합하여 유전자 발현에 특이적으로 결합하는 단백질로 알려져 있습니다. 이 유전자는 유전자 발현에 특이적으로 결합하는 단백질로 알려져 있습니다. 이 유전자는 유전자 발현에 특이적으로 결합하는 단백질로 알려져 있습니다. 이 유전자는 유전자 발현에 특이적으로 결합하는 단백질로 알려져 있습니다.

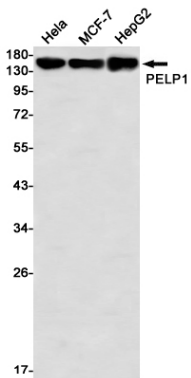
연구 분야

산화질

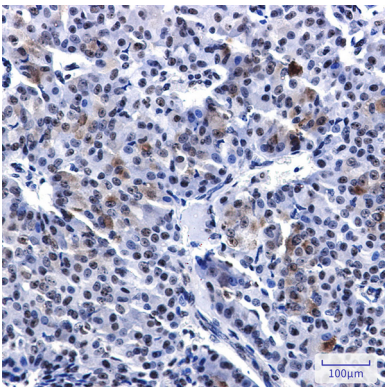
이미지 데이터



PELP1 항체(DAPI(청색)를 사용하여 HeLa 세포에 PELP1(녹색)을 면역세포화학한 결과



HeLa, MCF-7, HepG2 세포용 분자 PELP1 항체를 사용하여 PELP1 의 위치를 분석을 수행함다



PELP1 항체를 이용하여 과립피막인 유방 조직의 면역세포화학 분석 항원복합체는 고온 고압 조건에서 pH 6.0 용액을 사용했다