

**제품명: P2Y12** 토끼 단클론 항체

**카탈로그 번호: AMRe03133**

연구용 전용

## 요약

설명	재조합 토끼 단클론 항체
숙주	토끼
적용	WB, IP
반응성	인간
결합	비결합
변형	수정치 없음
아이소타입	IgG
클론성	단클론성
형태	액체
농도	1.47mg/ml. 본 제품의 농도는 재조비에 따라 다를 수 있습니다.
Storage	Aliquot 하여 $-20^{\circ}\text{C}$ 에 보관(12개월 유효). 냉동/해동 반복을 피하십시오.
Shipping	Ice bags
버퍼	50mM 트리스클로르산(pH 7.4), 0.15M NaCl, 40% 글세롤, 0.01% 아지다, 투름 및 0.05% 보호덴빌
정제	천상정제

## 적용

희석 비율	WB 1:500-1:1000, IP 1:20-1:50
분자량	Calculated MW: 39 kDa; Observed MW: 52 kDa

## 항원 정보

유전자명	P2RY12
다른 이름	HORK3; P2Y12; ADPG-R; BDPLT8; SP1999; P2T(AC); P2Y(AC); P2Y(12)R; P2Y(ADP); P2Y(cyc)
유전자 ID	64805
SwissProt ID	Q9H244
면역원	인간 P2Y12 의 합성 펩타이드

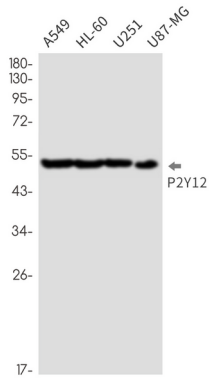
## 배경

ADP 및 ATP 수용체는 아데닐산 클론제 2 차 신호 전달 시스템을 활성화하는 G 단백질 연결되어 있습니다.

## 연구 분야

신경학

## 이미지 데이터



P2Y12 항을 사용하여 A549, HL-60, U251, U87-MG 세포에서 P2Y12의 웨스턴 블롯 분석을 하였다.