

제품명: p23 토끼 단클론 항체

카탈로그 번호: AMRe03131

연구용 전용

요약

설명	재조합 토끼 단클론 항체
숙주	묘
적용	WB, ICC/IF, IP
반응성	인간 쥐 생체
결합	비결합
변형	수정치 없음
아이소타입	IgG
클론성	단클론
형태	액체
농도	0.54mg/ml. 본 제품 농도는 재조비에 따라 다를 수 있습니다.
Storage	Aliquot 하여 -20°C 에 보관 (12 개월 유효). 냉동/해동 반복을 피하십시오.
Shipping	Ice bags
버퍼	50mM 트리스클렌스 (pH 7.4), 0.15M NaCl, 40% 글세롤 0.01% 아지다 트롬빈 및 0.05% 보르덴필
정제	천상정제

적용

희석 비율	WB 1:500-1:1000, ICC/IF 1:50-1:200, IP 1:20-1:50
분자량	Calculated MW: 19 kDa; Observed MW: 23 kDa

항원 정보

유전자명	PTGES3
다른 이름	PTGES3; P23; TEBP; Prostaglandin E synthase 3; Cytosolic prostaglandin E2 synthase; cPGES; Hsp90 co-chaperone; Progesterone receptor complex p23; Telomerase-binding protein p23
유전자 ID	10728
SwissProt ID	Q15185
면역원	인 p23/PTGES3 의 합성 펩타이드

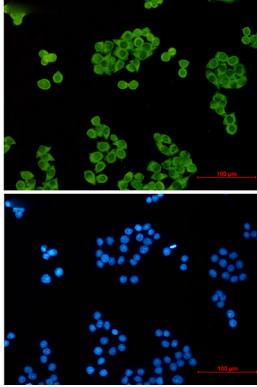
배경

호르몬의 인상 또는 억제에 의해 조절되는 세포 분열을 촉진하는 효소를 생성하는 효소

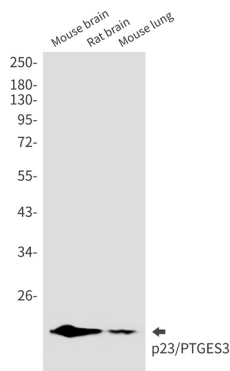
연구 분야

후암진단 및 백신 개발

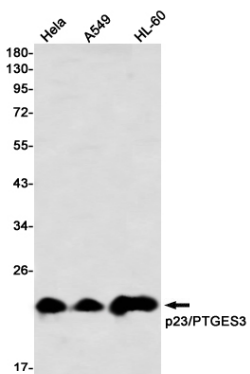
이미지 데이터



p23 항체와 DAPI(청색)를 사용하여 HeLa 세포에서 p23(녹색)을 면역표지화한 결과



p23/PTGES3 항체를 사용하여 마우스 뇌, 랫 뇌, 마우스 폐 조직에서 p23/PTGES3의 위치를 탐색한 결과



HeLa, A549, HL-60 세포 조직에서 p23/PTGES3 항체를 사용하여 p23/PTGES3의 위치를 탐색한 결과