

제품명: OTX1 토끼 단클론 항체

카탈로그 번호: AMRe03130

연구용 전용

요약

설명	재조합 토끼 단클론 항체
숙주	묘
적용	WB
반응성	인간 쥐 생체
결합	비결합
변형	수정치 없음
아이소타입	IgG
클론성	단클론성
형태	액체
농도	0.37mg/ml. 본 제품의 농도는 재조합에 따라 다를 수 있습니다.
Storage	Aliquot 하여 -20°C 에 보관(12 개월 유효). 냉동/해동 반복을 피하십시오.
Shipping	Ice bags
버퍼	50mM 트리스클로르산(pH 7.4), 0.15M NaCl, 40% 글세롤 0.01% 아지다 트림 및 0.05% 보르덴필
정제	천상정제

적용

희석 비율	WB 1:500-1:1000
분자량	Calculated MW: 37 kDa; Observed MW: 37 kDa

항원 정보

유전자명	OTX1
다른 이름	Homeobox protein OTX1 (Orthodenticle homolog 1)
유전자 ID	5013
SwissProt ID	P32242
면역원	인간 Otx1 의 합성 펩타이드

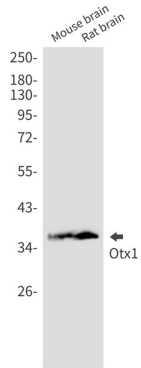
배경

뇌의 감각 기관 발달에 중요한 역할을 하는 것으로 추정된다. BCD 표지 유전자(BTS): 5'-TCTAATCCC-3'에 결합할 수 있다.

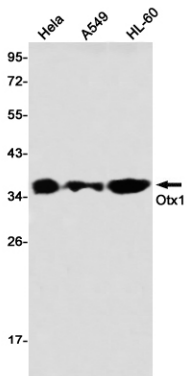
연구 분야

신경학

이미지 데이터



OTX1 항체 사용하여 마우스 뇌 조직에서 OTX1의 위치 단백질을 수행했다



Hela, A549, HL-60 세포에서 Otx1 항체 사용하여 Otx1의 위치 단백질을 수행했다