

**제품명:** 뉴클레올린 토끼 단클론 항체

**카탈로그 번호:** AMRe03121

연구용 전용

## 요약

설명	재조합 토끼 단클론 항체
숙주	토끼
적용	WB, IP
반응성	인간
결합	비결합
변형	수정치 없음
아이소타입	IgG
클론성	단클론
형태	액체
농도	0.3mg/ml. 본 제품의 농도는 재조합에 따라 다를 수 있습니다.
Storage	Aliquot 하여 $-20^{\circ}\text{C}$ 에 보관 (12 개월 유효). 냉동/해동 반복을 피하십시오.
Shipping	Ice bags
버퍼	50mM 트리스클로르산 (pH 7.4), 0.15M NaCl, 40% 글세롤, 0.01% 아지다, 투름 및 0.05% 보초 단백질
정제	천상정제

## 적용

희석 비율	WB 1:500-1:1000, IP 1:20-1:50
분자량	Calculated MW: 77 kDa; Observed MW: 100 kDa

## 항원 정보

유전자명	NCL
다른 이름	C23; Nsr1
유전자 ID	4691
SwissProt ID	P19338
면역원	표적 단백질에 사용되는 항원입니다.

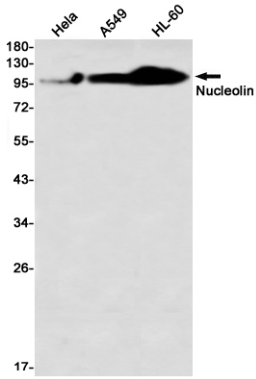
## 배경

뉴클레올린은 생체 내의 주요 핵체 단백질입니다. 핵체 내 염색질 전사 복합체와 관련이 있습니다. H1에 결합하여 염색질을 유합한다. 전사 중 RNA 전사 및 리소좀에 관여하는 것으로 생각되며, 전사 인자에도 결합할 수 있습니다. 5'-UUAGGG-3' 반복 서열을 가진 RNA 올리고뉴클레오타이드 5'-TTAGGG-3' 반복 서열을 가진 단일 가닥 DNA 보다 강하게 결합한다.

## 연구 분야

태양세포마커

## 이미지 데이터



Western blot analysis was performed using Nucleolin antibody in HeLa, A549, HL-60 cell lines.