

제품명: NEK6 토끼 단클론 항체

카탈로그 번호: AMRe03108

연구용 전용

요약

설명	재조합 토끼 단클론 항체
숙주	토끼
적용	WB, IP
반응성	인간
결합	비결합
변형	수정치 없음
아이소타입	IgG
클론성	단클론성
형태	액체
농도	1.47mg/ml. 본 제품의 농도는 재조비에 따라 다를 수 있습니다.
Storage	Aliquot 하여 -20°C 에 보관(12개월 유효). 냉동/해동 반복을 피하십시오.
Shipping	Ice bags
버퍼	50mM 트리스클로르산(pH 7.4), 0.15M NaCl, 40% 글세롤 0.01% 아지다 트림릿 0.05% 보호덴빌
정제	천상정제

적용

희석 비율	WB 1:500-1:1000, IP 1:20-1:50
분자량	Calculated MW: 36 kDa; Observed MW: 36 kDa

항원 정보

유전자명	NEK6
다른 이름	NEK6; NimA related protein kinase 6; SID61512
유전자 ID	10783
SwissProt ID	Q9HC98
면역원	인간 NEK6의 항원 펩타이드

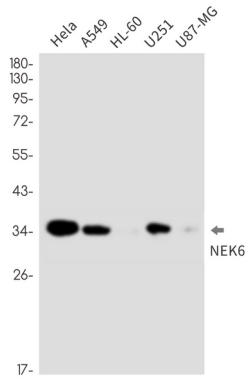
배경

M 계열 항원이다. 중추 신경계에서 발현되며, 특히 유선 조직에 발현된다. 항원은 세포 분열을 유도한다. KIF11을 억제하여 유방암 성장을 촉진한다.

연구 분야

세포 생물학

이미지 데이터



NEK6 항을 사용하여 HeLa, A549, HL-60, U251, U87-MG 세포 용출물에 NEK6의 유전 단백질을 확인했다.