

제품명: NDEL1 토끼 단클론 항체

카탈로그 번호: AMRe03102

연구용 전용

요약

설명	재조합 토끼 단클론 항체
숙주	토끼
적용	WB
반응성	인간
결합	비결합
변형	수정치 없음
아이소타입	IgG
클론성	단클론
형태	액체
농도	0.5mg/ml. 본 제품의 농도는 제조 배치에 따라 다를 수 있습니다.
Storage	Aliquot 하여 -20°C 에 보관 (12 개월 유효). 냉동/해동 반복을 피하십시오.
Shipping	Ice bags
버퍼	50mM 트리스클로르산 (pH 7.4), 0.15M NaCl, 40% 글세롤, 0.01% 아지다 트림릿, 0.05% 보흐덴필
정제	천상정제

적용

희석 비율	WB 1:500-1:1000
분자량	Calculated MW: 38 kDa; Observed MW: 38 kDa

항원 정보

유전자명	NDEL1
다른 이름	EOPA; MITAP1; NDEL1; NUDEL
유전자 ID	81565
SwissProt ID	Q9GZM8
면역원	인간 NDEL1 의 합성 펩타이드

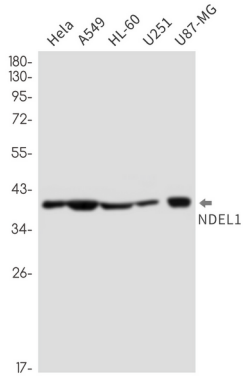
배경

세포 내 미토콘드리아 구조 및 중체 미토콘드리아에 관여하는 단백질이다. 미토콘드리아 단백질 KATNA1 을 중체 미토콘드리아 구조를 부분적으로 조절할 수 있다.

연구 분야

실험

이미지 데이터



HeLa, A549, HL-60, U251, U87-MG 세포에서 NDEL1 항체를 사용하여 NDEL1의 위치를 분석하였다.