

**제품명:** 알파 골격근 액틴 토끼 단클론 항체

**카탈로그 번호:** AMRe03100

연구용 전용

## 요약

설명	재조합 토끼 단클론 항체
숙주	토끼
적용	WB, IHC, ICC/IF, IP
반응성	인간 쥐 핵티
결합	비결합
변형	수정치 없음
아이소타입	IgG
클론성	단클론
형태	액체
농도	0.51mg/ml. 본 제품의 농도는 재조비에 따라 다를 수 있습니다.
Storage	Aliquot 하여 $-20^{\circ}\text{C}$ 에 보관 (12 개월 유효). 냉동/해동 반복을 피하십시오.
Shipping	Ice bags
버퍼	50mM 트리스클로르산 (pH 7.4), 0.15M NaCl, 40% 글세롤, 0.01% 아지다, 0.05% 보르덴필
정제	천상정제

## 적용

희석 비율	WB 1:500-1:1000, IHC 1:50-1:100, ICC/IF 1:50-1:200, IP 1:20-1:50
분자량	Calculated MW: 42 kDa; Observed MW: 42 kDa

## 항원 정보

유전자명	ACTA1
다른 이름	ACTA1; ACTA; Actin; alpha skeletal muscle; Alpha-actin-1
유전자 ID	58
SwissProt ID	P68133
면역원	인간 액틴 합성 펩티드

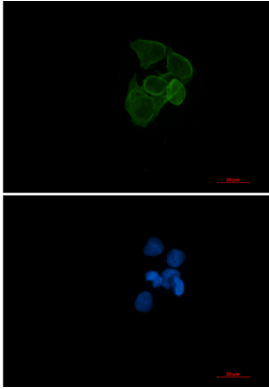
## 배경

이 항체는 다양한 세포 유형에 대한 고도로 특이적인 결합 특성을 나타내며, 다양한 조직에서 널리 발현됩니다.

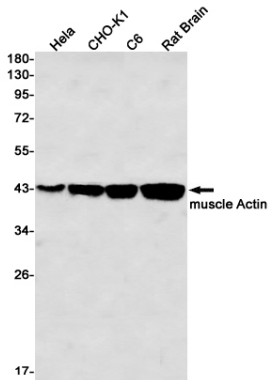
## 연구 분야

실험결과

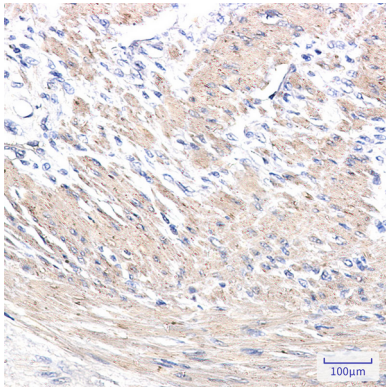
## 이미지 데이터



HeLa 세포에서 알파 골단 (녹색) 과 DAPI (청색) 를 사용하여 알파 골단 단백질의 세포핵으로 분포하였다.



HeLa, CHO-K1, C6 세포 및 쥐 뇌 용출액에서 근육 단백질을 사용하여 근육 단백질의 분포를 수행했다.



과편에 피브린과 결합 조직에 근육 단백질을 이용한 조직화 분석을 하였다. 항원복색은 고염도 조건 (pH 6.0) 용액 사용하였다.