

**제품명: MPP1** 토끼 단클론 항체

**카탈로그 번호: AMRe03092**

연구용 전용

## 요약

설명	재조합 토끼 단클론 항체
숙주	토끼
적용	WB
반응성	인간
결합	비결합
변형	수정치 없음
아이소타입	IgG
클론성	단클론
형태	액체
농도	0.5mg/ml. 본 제품의 농도는 제조 배치에 따라 다를 수 있습니다.
Storage	Aliquot 하여 $-20^{\circ}\text{C}$ 에 보관(12 개월 유효). 냉동/해동 반복을 피하십시오.
Shipping	Ice bags
버퍼	50mM 트리스클로르산(pH 7.4), 0.15M NaCl, 40% 글세롤, 0.01% 아지다나, 투름 및 0.05% 보르덴필
정제	천상정제

## 적용

희석 비율	WB 1:500-1:1000
분자량	Calculated MW: 52 kDa; Observed MW: 55 kDa

## 항원 정보

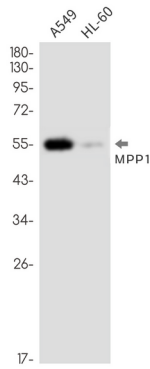
유전자명	MPP1
다른 이름	MRG1; PEMP; AAG12; EMP55; DXS552E
유전자 ID	4354
SwissProt ID	Q00013
면역원	인간 MPP1 의 합성 펩타이드

## 배경

후종구 성장 조절에 필수적입니다.

## 연구 분야

## 이미지 데이터



MPP1 항을 사용하여 A549 및 HL-60 세포 용출액에서 MPP1의 위치 단편 분석을 수행합니다.