

제품명: MLLT6 토끼 단클론 항체

카탈로그 번호: AMRe03090

연구용 전용

요약

설명	재조합 토끼 단클론 항체
숙주	토끼
적용	WB
반응성	인간
결합	비결합
변형	수정치 없음
아이소타입	IgG
클론성	단클론
형태	액체
농도	0.5mg/ml. 본 제품의 농도는 제조 배치에 따라 다를 수 있습니다.
Storage	Aliquot 하여 -20°C 에 보관(12 개월 유효). 냉동/해동 반복을 피하십시오.
Shipping	Ice bags
버퍼	50mM 트리스클로르산(pH 7.4), 0.15M NaCl, 40% 글세롤 0.01% 아지다 트림릿 0.05% 보호덴빌
정제	천상정제

적용

희석 비율	WB 1:500-1:1000
분자량	Calculated MW: 112 kDa; Observed MW: 112 kDa

항원 정보

유전자명	MLLT6
다른 이름	AF17
유전자 ID	4302
SwissProt ID	P55198
면역원	인간 MLLT6 의 재조합 단백질

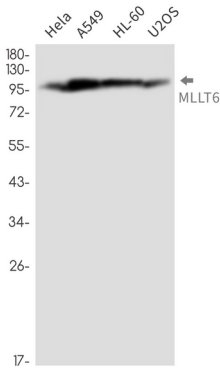
배경

핵산 결합 및 크로마틴 결합을 가능케 합니다. RNA 중합효소 II 에 의한 전사 시작을 촉진하는 것으로 여겨집니다. 핵산 H3-K79 메틸화 및 전사 시작 복합체 구성 부를 배를 통한 여러 표적 상류 또는 에 서 작용하는 것으로 여겨집니다. 핵산 결합을 위한 것으로 여겨집니다.

연구 분야

-

이미지 데이터



HeLa, A549, HL-60, U2OS 세포에서 MLLT6 항체를 사용하여 MLLT6의 위치를 확인하는 실험 결과