

**제품명: MLH1** 토끼 단클론 항체

**카탈로그 번호: AMRe03089**

연구용 전용

## 요약

설명	재조합 토끼 단클론 항체
숙주	토끼
적용	WB, ICC/IF
반응성	인간
결합	비결합
변형	수정치 없음
아이소타입	IgG
클론성	단클론
형태	액체
농도	0.5mg/ml. 본 제품의 농도는 제조 배치에 따라 다를 수 있습니다.
Storage	Aliquot 하여 $-20^{\circ}\text{C}$ 에 보관 (12 개월 유효). 냉동/해동 반복을 피하십시오.
Shipping	Ice bags
버퍼	50mM 트리스클로르산 (pH 7.4), 0.15M NaCl, 40% 글세롤, 0.01% 아지다, 투름 및 0.05% 보호덴빌
정제	천상정제

## 적용

희석 비율	WB 1:500-1:1000, ICC/IF 1:50-1:200
분자량	Calculated MW: 85 kDa; Observed MW: 85 kDa

## 항원 정보

유전자명	MLH1
다른 이름	MLH1; COCA2; DNA mismatch repair protein Mlh1; MutL protein homolog 1
유전자 ID	4292
SwissProt ID	P40692
면역원	인간 MLH1 의 항원 펩타이드

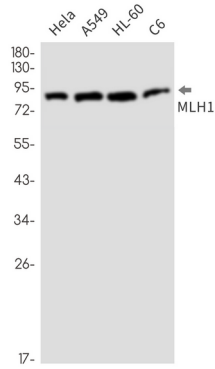
## 배경

이 유전자는 유전자 불안정성 증후군 (HNPCC) 에 대한 유전자 돌연변이가 발생하는 유전자로 확인되었습니다. 이 유전자는 DNA 불일치 복구 유전자 MutL 의 인간 동등체이며 HNPCC 에 나타나는 특징적인 유전자 돌연변이 (RER+ 표현형)와 일치합니다. 서로 다른 돌연변이 부위는 대체로 유전자 변이체로 보고되었지만, 이들 변이체는 유전자 돌연변이를 유발하지 않습니다.

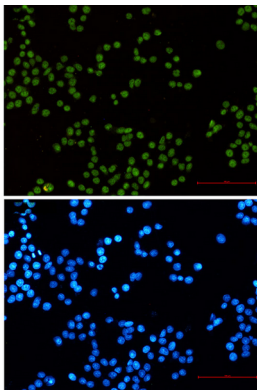
## 연구 분야

후유전학/핵산염기

## 이미지 데이터



HeLa, A549, HL-60, U2OS 세포용도에 MLH1 항을 사용하여 MLH1의 위치를 분석을 수행함다



MLH1 항을 DAPI(청색)를 사용하여 HeLa 세포에 MLH1(녹색)의 위치를 분석을 수행했다