

**제품명:** 멜크 토끼 단클론 항체

**카탈로그 번호:** AMRe03083

연구용 전용

## 요약

설명	재조합 토끼 단클론 항체
숙주	토끼
적용	WB
반응성	인간 쥐
결합	비결합
변형	수정치 없음
아이소타입	IgG
클론성	단클론
형태	액체
농도	0.5mg/ml. 본 제품의 농도는 제조 배치에 따라 다를 수 있습니다.
Storage	Aliquot 하여 $-20^{\circ}\text{C}$ 에 보관(12 개월 유효). 냉동/해동 반복을 피하십시오.
Shipping	Ice bags
버퍼	50mM 트리스클렌스(pH 7.4), 0.15M NaCl, 40% 글세롤 0.01% 아지다 트림 및 0.05% 보르덴필
정제	천상정제

## 적용

희석 비율	WB 1:500-1:1000
분자량	Calculated MW: 75 kDa; Observed MW: 75 kDa

## 항원 정보

유전자명	MELK
다른 이름	MELK; KIAA0175; Maternal embryonic leucine zipper kinase; hMELK; Protein kinase Eg3; pEg3 kinase; Protein kinase PK38; hPK38; Tyrosine-protein kinase MELK
유전자 ID	9833
SwissProt ID	Q14680
면역원	인간 멜(MELK)의 항원 펩타이드

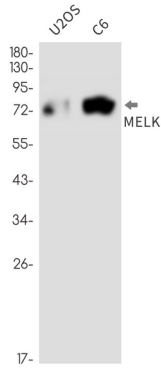
## 배경

ZNF622 를 인산화하여 크로마틴을 축적할 수 있으며 세포 분열 중 신호를 조절하는 데 관여할 수 있습니다.

## 연구 분야

신약개발

## 이미지 데이터



U2OS 및 C6 세포에서 MELK 항체를 사용하여 MELK를 웨스턴 블롯 분석했다.