

제품명: 메켈린 토끼 단클론 항체

카탈로그 번호: AMRe03081

연구용 전용

요약

설명	재조합 토끼 단클론 항체
숙주	토끼
적용	WB, ICC/IF
반응성	인간
결합	비결합
변형	수정치 없음
아이소타입	IgG
클론성	단클론
형태	액체
농도	0.64mg/ml. 본 제품의 농도는 재조비에 따라 다를 수 있습니다.
Storage	Aliquot 하여 -20°C 에 보관(12개월 유효). 냉동/해동 반복을 피하십시오.
Shipping	Ice bags
버퍼	50mM 트리스클로르산(pH 7.4), 0.15M NaCl, 40% 글세롤 0.01% 아지다 트림릿 0.05% 보충단질
정제	천상정제

적용

희석 비율	WB 1:500-1:1000, ICC/IF 1:50-1:200
분자량	Calculated MW: 112 kDa; Observed MW: 112 kDa

항원 정보

유전자명	TMEM67
다른 이름	MKS3; JBTS6; NPHP11; TNEM67; MECKELIN
유전자 ID	91147
SwissProt ID	Q5HYA8
면역원	인간 메켈린의 항원 펩타이드

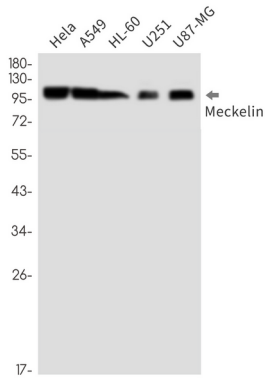
배경

세포 구조와 기능에 필수적입니다.

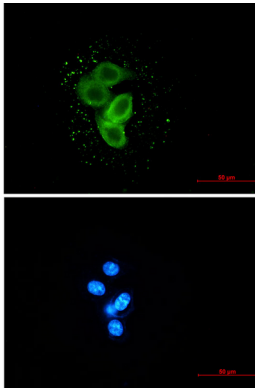
연구 분야

타깃세포

이미지 데이터



Hela, A549, HL-60, U251, U87-MG 세포에서 Meckelin 항체를 사용하여 Meckelin 단백질 분석을 수행했다.



MCF-7 세포에서 Meckelin (녹색)의 DAPI(청색)를 이용한 Meckelin 면역표지 분석