

**제품명: MCM4** 토끼 단클론 항체

**카탈로그 번호: AMRe03079**

연구용 전용

## 요약

설명	재조합 토끼 단클론 항체
숙주	토끼
적용	WB, IP
반응성	인간
결합	비결합
변형	수정치 없음
아이소타입	IgG
클론성	단클론성
형태	액체
농도	1.25mg/ml. 본 제품의 농도는 재조합에 따라 다를 수 있습니다.
Storage	Aliquot 하여 $-20^{\circ}\text{C}$ 에 보관 (12 개월 유효). 냉동/해동 반복을 피하십시오.
Shipping	Ice bags
버퍼	50mM 트리스클로르산 (pH 7.4), 0.15M NaCl, 40% 글세롤 0.01% 아지다 트림릿 0.05% 보호덴빌
정제	천상정제

## 적용

희석 비율	WB 1:500-1:1000, IP 1:20-1:50
분자량	Calculated MW: 97 kDa; Observed MW: 97 kDa

## 항원 정보

유전자명	MCM4
다른 이름	MCM4; CDC21; DNA replication licensing factor MCM4; CDC21 homolog; P1-CDC21
유전자 ID	4173
SwissProt ID	P33991
면역원	인간 MCM4 의 합성 펩타이드

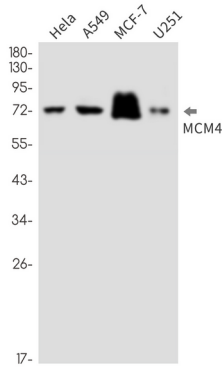
## 배경

전체에서 세포주당 한번 발생하는 DNA 복제기 및 인에 관련된 것으로 추정되는 복제기체인 MCM2-7 복합체 (MCM 복합체)의 구성요소 중 하나이다.

## 연구 분야

후유체 면역결핍

## 이미지 데이터



Hela, A549, MCF-7, U251 세포 용출액에 MCM4 항체를 사용하여 MCM4의 위치 단백질 분석을 수행합니다.