

**제품명: MBNL1** 토끼 단클론 항체

**카탈로그 번호: AMRe03077**

연구용 전용

## 요약

설명	재조합 토끼 단클론 항체
숙주	토끼
적용	WB
반응성	인간
결합	비결합
변형	수정치 없음
아이소타입	IgG
클론성	단클론
형태	액체
농도	0.5mg/ml. 본 제품의 농도는 제조 배치에 따라 다를 수 있습니다.
Storage	Aliquot 하여 $-20^{\circ}\text{C}$ 에 보관(12 개월 유효). 냉동/해동 반복을 피하십시오.
Shipping	Ice bags
버퍼	50mM 트리스클로르산(pH 7.4), 0.15M NaCl, 40% 글세롤, 0.01% 아지다, 투름 및 0.05% 보호덴필
정제	천상정제

## 적용

희석 비율	WB 1:500-1:1000
분자량	Calculated MW: 42 kDa; Observed MW: 42 kDa

## 항원 정보

유전자명	MBNL1
다른 이름	EXP; EXP35; EXP40; EXP42; MBNL; MBNL1
유전자 ID	4154
SwissProt ID	Q9NR56
면역원	인간 MBNL1 의 항원 펩타이드

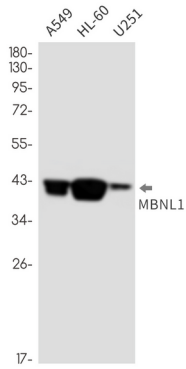
## 배경

전사 RNA(pre-mRNA) 대체 스플라이싱을 매개한다. 특정 pre-mRNA 표적에 대한 스플라이싱 활성 인자는 여전히 작용한다. 상트루닌(TNNT2) pre-mRNA 액션 포를 억제한다. 근육에서 인산염기(R) pre-mRNA 액션 포를 유도한다. CELF 단백질 대체 스플라이싱과 관련이 있다.

## 연구 분야

-

## 이미지 데이터



A549, HL-60, U251 세포종에 MBNL1 항체를 사용하여 MBNL1의 위치를 분석하였다.