

**제품명: LYRIC** 토끼 단클론 항체

**카탈로그 번호: AMRe03073**

연구용 전용

## 요약

설명	재조합 토끼 단클론 항체
숙주	토끼
적용	WB, IHC, ICC/IF
반응성	인간 쥐 생체 샘플
결합	비결합
변형	수정치 없음
아이소타입	IgG
클론성	단클론 항체
형태	액체
농도	0.16mg/ml. 본 제품 농도는 재조합에 따라 다를 수 있습니다.
Storage	Aliquot 하여 $-20^{\circ}\text{C}$ 에 보관 (12 개월 유효). 냉동/해동 반복을 피하십시오.
Shipping	Ice bags
버퍼	50mM 트리스클로르산 (pH 7.4), 0.15M NaCl, 40% 글세롤 0.01% 아지다나 트롬빈 0.05% 보충액
정제	천상정제

## 적용

희석 비율	WB 1:500-1:1000, IHC 1:50-1:100, ICC/IF 1:50-1:200
분자량	Calculated MW: 64 kDa; Observed MW: 75 kDa

## 항원 정보

유전자명	MTDH
다른 이름	MTDH; AEG1; LYRIC; Protein LYRIC; 3D3/LYRIC; Astrocyte elevated gene-1 protein; AEG-1; Lysine-rich CEACAM1 co-isolated protein; Metadherin; Metastasis adhesion protein
유전자 ID	92140
SwissProt ID	Q86UE4
면역원	인간 LYRIC/AEG1의 합성 펩타이드

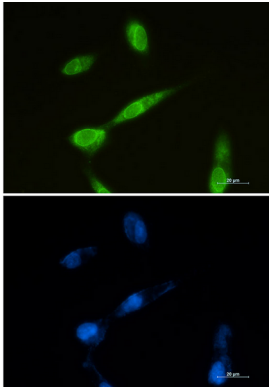
## 배경

이 단백질은 주로 뇌 및 간에서 SLC1A2/EAAT2 프로테아제를 포함하는 한 가지 카스파신-3 (NF- $\kappa$ B) 전사 인자를 활성화하고 불활성 단백질로 생성되는 후속적인 과정을 촉진하는 것으로 알려져 있습니다.

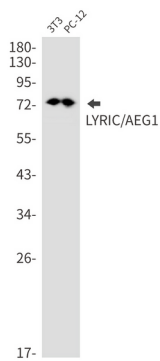
## 연구 분야

신호전달

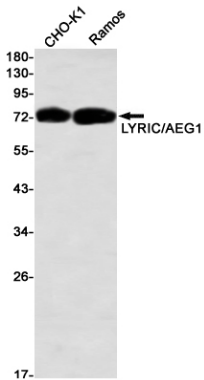
## 이미지 데이터



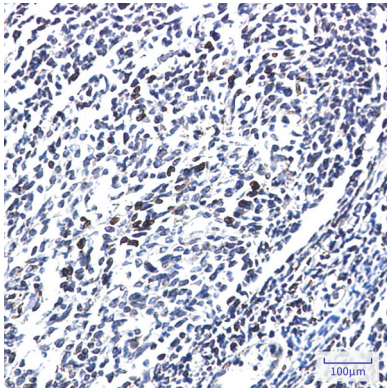
LYRIC 항체(녹색)와 DAPI(청색)를 사용하여 U87-MG 세포에서 LYRIC의 면역세포화분을 수행했다.



LYRIC/AEG1 항체를 사용하여 3T3 및 PC-12 세포에서 LYRIC/AEG1의 면역단백분을 수행했다.



LYRIC/AEG1 항체를 사용하여 CHO-K1 및 Ramos 세포에서 LYRIC/AEG1의 면역단백분을 수행했다.



LYRIC/AEG1 항체를 용매인 포인판 조직의 면역조직화학 분석을 위한 고온 조건인 95도 pH 6.0 용액을 사용했다