

**제품명: LMAN1** 토끼 단클론 항체

**카탈로그 번호: AMRe03070**

연구용 전용

## 요약

설명	재조합 토끼 단클론 항체
숙주	토끼
적용	WB, IHC
반응성	인간
결합	비결합
변형	수정치 없음
아이소타입	IgG
클론성	단클론성
형태	액체
농도	0.29mg/ml. 본 제품의 농도는 재조합에 따라 다를 수 있습니다.
Storage	Aliquot 하여 $-20^{\circ}\text{C}$ 에 보관 (12 개월 유효). 냉동/해동 반복을 피하십시오.
Shipping	Ice bags
버퍼	50mM 트리스클로르산 (pH 7.4), 0.15M NaCl, 40% 글세롤 0.01% 아지다 트림 및 0.05% 보르덴필
정제	천상정제

## 적용

희석 비율	WB 1:500-1:1000, IHC 1:50-1:100
분자량	Calculated MW: 58 kDa; Observed MW: 58 kDa

## 항원 정보

유전자명	LMAN1
다른 이름	ERGIC5; F5F8D; FMFD1; Gp58; Lman1; MCFD1; MR60
유전자 ID	3998
SwissProt ID	P49257
면역원	인간 LMAN1 의 합성 펩타이드

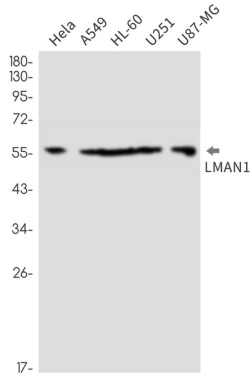
## 배경

만스투리린 당백질 당질 또는 글리코실 펩타이드를 생물의 당질 분할 수 있으며, 단백질 질량 또는 분자 무게에 영향을 미칠 수 있습니다. LMAN1-MCFD2 복합체는 특정 단백질 소포에서 글리코시드를 위한 특이적 수송을 형성한다.

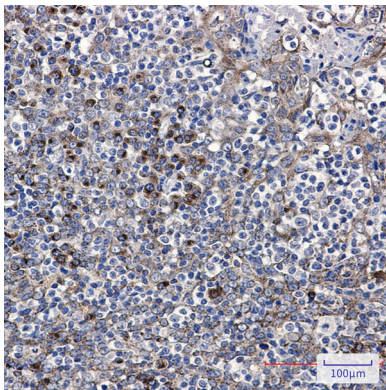
## 연구 분야

신호 전달

## 이미지 데이터



Hela, A549, HL-60, U251, U87-MG 세포종에서 LMAN1 항체를 사용하여 LMAN1의 웨스턴 블롯 분석을 수행했다.



과립 세포 및 인접 조직에 LMAN1 항체를 사용한 조직화 분석을 수행했다. 항원 화합물은 과립 조직의 관찰을 pH 6.0 용액을 사용했다.