

제품명: LLGL1 토끼 단클론 항체

카탈로그 번호: AMRe03069

연구용 전용

요약

설명	재조합 토끼 단클론 항체
숙주	묘
적용	WB, IP
반응성	인간
결합	비결합
변형	수정치 없음
아이소타입	IgG
클론성	단클론
형태	액체
농도	0.5mg/ml. 본 제품의 농도는 제조 배치에 따라 다를 수 있습니다.
Storage	Aliquot 하여 -20°C 에 보관(12 개월 유효). 냉동/해동 반복을 피하십시오.
Shipping	Ice bags
버퍼	50mM 트리스클로르산(pH 7.4), 0.15M NaCl, 40% 글세롤, 0.01% 아지다나, 트롬빈 및 0.05% 보우덴필
정제	천상정제

적용

희석 비율	WB 1:500-1:1000, IP 1:20-1:50
분자량	Calculated MW: 115 kDa; Observed MW: 115 kDa

항원 정보

유전자명	LLGL1
다른 이름	DLG4; HUGL; LLGL; Lgl1; Mgl1; HUGL1; HUGL-1
유전자 ID	3996
SwissProt ID	Q15334
면역원	인간 LLGL1 의 재조합 단백질

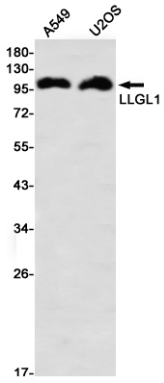
배경

세포 성장 및 세포 안착을 위한 배양 용액에 사용되는 필수 영양 성분입니다.

연구 분야

실험

이미지 데이터



LLGL1 항을 사용하여 A549 및 U2OS 세포에서 LLGL1의 위치를 분석했습니다.